

Stemmen bij de verkiezing voor het Europees Parlement

donderdag
6 JUNI

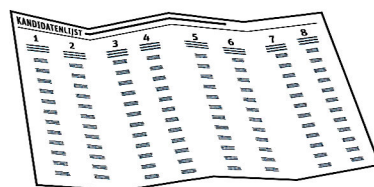


Op donderdag 6 juni 2024 kun je stemmen voor het Europees Parlement. Op dit blad lees je hoe dat gaat. Je leest hier ook waar je op moet letten. Je mag dit blad meenemen naar het stembureau. Dan kun je alles nog eens nalezen.

Vorbereiding

1 Kijk of je een stempas hebt gekregen.

Ongeveer 3 weken voor de verkiezing krijg je met de post een stempas en een kandidatenlijst. Bewaar de stempas goed.



Je hebt de stempas nodig om te stemmen. Op de kandidatenlijst kun je alvast zien op welke partijen en personen je kunt stemmen.

Heb je geen stempas gekregen?

Bel dan je gemeente om een nieuwe aan te vragen.

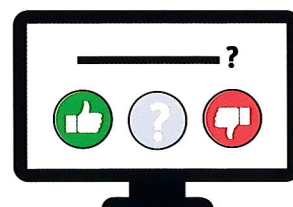
2 Zoek uit waar een stembureau in je buurt is.

Op je stempas staat het adres van een stembureau in je buurt. Het adres kan ook staan in de brief die je bij de stempas krijgt.



3 Kies een partij.

Kies ook op welke persoon van die partij je wilt stemmen. Je kunt op verschillende manieren uitvinden wat partijen willen. Je kunt bijvoorbeeld de StemWijzer invullen op internet. Je kunt ook de partijen mailen of bellen.



Als je niet zelf naar het stembureau kunt

Je mag iemand vragen om voor je te stemmen. Dat heet machtigen. Kies iemand die je vertrouwt.

- Woont de persoon die je wilt machtigen in dezelfde gemeente als jij? Vul dan de achterkant van je stempas in. Je geeft deze persoon je stempas en een *kopie* van je paspoort, rijbewijs of identiteitskaart. Vertel aan deze persoon op welke partij je wilt stemmen.
- Woont de persoon die je wilt machtigen in een andere gemeente dan jij? Vraag dan bij je eigen gemeente om een machtigingsformulier. Regel het op tijd.

Kun je niet zelf je handtekening zetten?

Dat kun je bij de gemeente in je paspoort laten zetten. Dan kun je iemand machtigen zonder handtekening.

Lees verder op de achterkant

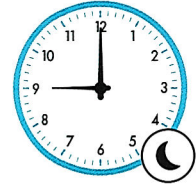
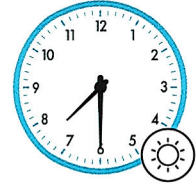
Op de verkiezingsdag

De verkiezingsdag is op donderdag 6 juni 2024.

De meeste stembureaus zijn open van half acht in de ochtend tot negen uur in de avond.

Bekijk dit afvinklijstje om te zien of je er klaar voor bent.

- Je weet op welke partij en welke persoon je wilt stemmen.
- Je hebt je stempas bij je.
- Je hebt je paspoort, ID-kaart of rijbewijs bij je.
- Je weet waar het stembureau is.



Op het stembureau

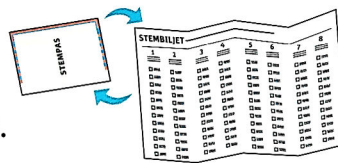
Op het stembureau laat je je paspoort, ID-kaart of rijbewijs zien.



Lever je stempas in.

Je krijgt dan een stemformulier.

Met het stemformulier ga je naar het stemhokje.



In het stemhokje ligt een rood potlood klaar.

Kleur het rondje rood bij de naam van de persoon van je keuze.

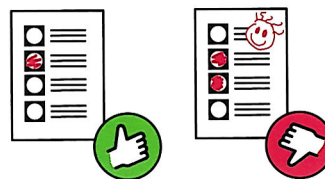


Kleur niet meer dan 1 rondje rood.

Schrijf er ook niets bij.

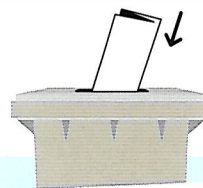
Als je dat wel doet, is je stem ongeldig.

Maak je toch een foutje? Dan mag je 1 keer een nieuw stembiljet vragen.



Vouw het stembiljet dicht met de witte kant buiten.

Doe het stembiljet in de stembus.



Geheugensteuntje

Ik wil stemmen op deze partij:

Ik wil stemmen op deze persoon:

Tips:



Je mag om een loop vragen.



In het stemhokje mag je zo veel tijd nemen als je nodig hebt.



Je mag ook om hulp vragen, zolang je dat maar buiten het stemhokje doet.



Je mag tussendoor het hokje uit om even rustig te gaan zitten.

Stemmen bij de verkiezing voor het Europees Parlement

Tips voor naasten van mensen met dementie

Mogen mensen met dementie stemmen?

Ja. Iedere Nederlander boven de 18 heeft in principe stemrecht. Ook mensen die wilsonbekwaam zijn. Alleen de rechter mag beslissen dat iemand geen stemrecht meer heeft.

Dit blad is bedoeld voor mantelzorgers van mensen met dementie. Je vindt hier tips om het stemmen makkelijker te maken en extra informatie. Er is ook een blad voor mensen met dementie zelf.



Meer informatie over stemmen: scan de QR-code.
www.prodemos.nl/verkiezingskrantEP2024

Checklist voor mantelzorgers

Bespreek met je naaste of zij/hij wil gaan stemmen. Zo ja, loop dan de volgende stappen door.

1

De stempas

Kijk samen of de stempas is ontvangen. Deze wordt per post naar het huisadres gestuurd.

Is de stempas kwijt? Dan kun je bij de gemeente een nieuwe stempas aanvragen.

Dit kan schriftelijk tot 1 juni 2024, en aan de balie van het gemeentehuis tot 12.00 op 5 juni 2024.

2

Het identiteitsbewijs

Check het identiteitsbewijs van je naaste. Het mag 5 jaar verlopen zijn.

3

Beslissen op welke partij en welke persoon.

Help je naaste om een keuze te maken voor een politieke partij en kandidaat.

Doe bijvoorbeeld samen de StemWijzer.

4

Het stembureau

Zoek uit waar het stembureau is.

Het dichtstbijzijnde stembureau vind je op de stempas, of in de brief die met de stempas is meegestuurd.

Check eventueel op waarismijnstemlokaal.nl of het stembureau toegankelijk is voor mensen met een beperking.

5

Machtigen

Als je naaste niet zelf kan stemmen, kan deze een ander machtigen: vragen om voor hem of haar te stemmen.

Machtigen kan alleen als:

- de gemachtigde zelf ook mag stemmen
 - de gemachtigde beide stemmen op hetzelfde moment uitbrengt.
- Iemand die gemachtigd is, kan dus niet 's ochtends voor zichzelf stemmen en 's avonds voor de ander.

Woon je allebei in dezelfde gemeente?

Machtigen kan door de achterkant van de stempas in te vullen (inclusief handtekening), en een kopie van een identiteitsbewijs mee te geven.

Woon je in een andere gemeente?

Dan moet je naaste een machtigingsformulier (schriftelijke volmacht) aanvragen. Dit kan bij de gemeente. Regel het ruim op tijd (uiterlijk 2 weken voor de verkiezing).

Als je naaste zelf geen handtekening meer kan zetten, kun je een aantekening 'niet in staat tot tekenen' laten maken op haar of zijn identiteitsbewijs. Dit kun je regelen bij de gemeente. Dan hoeft je naaste geen handtekening meer te zetten.

Let op! Heb je al een algemene volmacht voor je naaste? Die geldt **niet** voor verkiezingen. Daarvoor moet een aparte volmacht via de gemeente worden aangevraagd.

Wat mag er allemaal op het stembureau?

Wat mag wel?

- Een 'spiekbriefje' meenemen het stembokje in, waarop de partij en de kandidaat staan waarop je wilt stemmen.
- Een loep vragen. Op ieder stembureau ligt er een.
- Buiten het stembokje om hulp vragen. Je mag aan een medewerker van het stembureau vragen de naam van de kandidaat aan te wijzen op wie je wilt stemmen.
- Tussendoor even het stembokje uitgaan om even rustig te gaan zitten.
- Rustig de kandidatenlijst bekijken. Die hangt op het stembureau.
- De tijd nemen. In het stembokje mag je alle tijd nemen die je nodig hebt.
- Een nieuw stembiljet vragen als je een foutje maakt. Dat mag één keer.

Wat mag niet?

- Je mag niet samen een stembokje in. Hulp geven mag, maar alleen buiten het stembokje.

Er is één uitzondering: als iemand door een lichamelijke beperking zelf niet in staat is het rondje rood te kleuren, mag er wel iemand anders mee.

- Je naaste mag niet meerdere rondjes rood kleuren, of dingen op het stembiljet schrijven. Als zij/hij dat wel doet, is de stem ongeldig.

Gaat het toch mis, vraag dan een nieuw stembiljet bij de medewerkers van het stembureau. Dit mag één keer.



Tips

Bekijk thuis vooraf rustig de kandidatenlijst. Die krijg je tegelijk met de stempas.

Schrijf de naam van de partij en de kandidaat van je keuze op.

Voor sommige mensen kan het helpen om te tellen in de hoeveelste kolom hun partij staat, en op de hoeveelste rij de kandidaat staat op wie ze willen stemmen. Schrijf dat op. Je kunt ook het nummer van de partij en het nummer van de kandidaat opschrijven.

Vertel je naaste wat zij of hij kan verwachten.

(Het stembiljet is erg groot, en de stembus ziet er vaak uit als een vuilnisbak).

De meeste stembureaus zijn geopend van 7.30 uur tot 21.00 uur. Het kan verstandig zijn om op een rustig moment te gaan stemmen. Wanneer dat precies is, verschilt per stembureau, maar in het algemeen geldt dat het vooral druk is in de ochtend voordat mensen naar hun werk gaan, en in de avond als ze terugkomen.

Vermijd stembureaus op drukke plekken zoals stations.

Neem de tijd.