



Feiten en cijfers 2021

Bevolking

gemeente

dronten

Biddinghuizen

Dronten

Swifterbant

Auteur: Gemeente Dronten

Datum: 1 februari 2022

Voor vragen: h.van.eijken@dronten.nl

Inleiding

Wat is 'Dronten feiten en cijfers'

Dit document is een jaarlijks rapport met de bevolkingscijfers van de gemeente Dronten per 1 januari.

'Dronten feiten en cijfers bevolking' is voor alle medewerkers van de gemeente Dronten, om de cijfermatige overzichten van Dronten snel beschikbaar en inzichtelijk te hebben en te gebruiken in beleidsproducties en voor alle inwoners, bedrijven en instellingen die bevolkingscijfers van de gemeente Dronten nodig hebben.

Dit rapport gaat uitsluitend over de bevolking van de gemeente Dronten en komt beschikbaar op www.dronten.nl.

Dit document is dus een samenvoeging van de veelheid van cijfermatige overzichten, afkomstig van diverse bronnen, en beoogt dan ook niet uitputtend te zijn.

Het beoogt een document te zijn dat een ieder kan raadplegen en dat het volgende jaar bijgewerkt zal worden, zodra gegevens van verdere jaren bekend worden.

Daarnaast een korte opmerking: Van de tabellen met cijfers van het CBS is veelal het meest recente jaar niet beschikbaar.

Highlights

Bevolkingsgroei in (Tabel 1.1, 1.2 en 1.10)

De bevolkingsomvang van gemeentedeel Dronten is in 2021 gestegen met 626 personen. Dat is een mooie en forse stijging als we kijken naar groeicijfers van de afgelopen 20 jaren.

Swifterbant laat in 2021 een groei van 142 inwoners zien. Dat is een trendbreuk met de afgelopen jaren, die wordt verklaard door de vestiging- en vertrekstromen in het Polenhotel in het buitengebied.

Biddinghuizen groeit verder, in 2021 is het aantal inwoners met 110 personen toegenomen.

Het inwonersaantal van Biddinghuizen is in 2018 het aantal inwoners van Swifterbant gepasseerd. Hier is een samenhang met de woningbouw in de afgelopen jaren in Biddinghuizen.

De gehele gemeente Dronten is in 2021 met 878 personen gegroeid.

In 2021 zijn er 3.527 personen in de gemeente gevestigd en 2.732 personen vertrokken naar buiten de gemeente Dronten. Het vestigingsoverschot (saldo van vestiging en vertrek) is daarmee in 2021 +795, een saldo van deze omvang werd in 1998 en diverse jaren daarvoor gerealiseerd.

Leeftijdsofbouw (Tabel 1.3 t/m 1.6)

De tabel en grafiek 1.4 tonen een groei in veel leeftijdsgroepen. In de leeftijdsgroepen 15-19 en 45-49 jaar is de grootste absolute daling zichtbaar. In de leeftijdsgroepen 40-44 jaar en 75-79 jaar is absoluut gezien de sterkste groei zichtbaar.

In grotere leeftijdsgroepen (tabel 1.4) benaderd is in alle leeftijdsgroepen een groei zichtbaar.

In 2021 is in alle gemeentedenen net als voorgaande jaren de ontgroening* zichtbaar, al is dat in Dronten zelf met -0,1 zeer gering.

In Dronten en Biddinghuizen is het aandeel 65-plussers ten opzichte van het aantal 20-64-jarigen gestegen, waarmee de vergrijzing** zichtbaar is. (Tabel 1.5). De ontwikkeling van ontgroening en vergrijzing in de gemeente Dronten hetzelfde als de ontwikkelingen in Flevoland en Nederland.

Verhuisbewegingen binnen Nederland (Tabel 1.11 en 1.12)

2021

Het aantal verhuisde personen tussen Biddinghuizen, Dronten en Swifterbant bedraagt in 2021 2.131 personen. Dat is een daling ten opzichte van 2020 (2.557 personen).

De meeste verhuizingen binnen de gemeente vinden plaats binnen ieder dorp zelf. Daar waar mensen binnen de gemeente verhuizen naar een ander dorp is dat voornamelijk uit Swifterbant en Biddinghuizen naar het dorp Dronten.

2020***

In 2020 was het binnenlandse migratieoverschot met +168 personen in lijn met 2019 (+141) en zeer positief ten opzichte van eerdere jaren. Dit wordt landelijk bekeken vooral verklaard door het hoge aantal vestigers in Dronten uit Noord-Holland (327 personen).

Meer lokaal bekeken: De meeste nieuwe inwoners in de gemeente Dronten waren in 2020 afkomstig uit de gemeente Lelystad (343), gevolgd door Almere (299), Zeewolde (88) en Kampen (83).

De meeste vertrokken personen uit de gemeente Dronten in 2020 vestigden zich eveneens in Lelystad (173), gevolgd door Kampen (129) en Zwolle (122).

Per saldo hielden we in 2020 de meeste inwoners over aan de verhuisbewegingen tussen Dronten en Almere (+192), gevolgd door Lelystad (+170).

De gemeente Dronten verloor per saldo de meeste inwoners aan Zwolle (-78) en Kampen (-46).

Helaas zijn deze gegevens van het CBS (tabel 1.12) nog niet bekend voor het jaar 2021.

* Groene druk: Het aantal 0-19-jarigen ten opzichte van het aantal 20-64-jarigen.

** Grijs druk: Het aantal 65-plussers ten opzichte van het aantal 20-64-jarigen.

*** Van de tabellen met cijfers van het CBS is veelal het meest recente jaar niet beschikbaar.

Inhoudsopgave

<u>Inleiding</u>	<u>2</u>
<u>Highlights</u>	<u>3</u>
<u>Inhoudsopgave</u>	<u>4</u>
<u>1. Bevolking</u>	<u>5</u>
1.1 Bevolking van de gemeente Dronten per dorpskern, per 1 januari	5
1.2 Bevolking per 1 januari en groei per jaar gemeente Dronten,	6
1.3 Bevolkingsopbouw per gemeentedeel per 1 januari	8
1.4 Bevolkingsopbouw per 1 januari, tabel	10
1.4 Bevolkingsopbouw per 1 januari, grafiek	11
1.5 Demografische druk gemeente Dronten per gemeentedeel, per 1 januari	12
1.6 Demografische druk gemeente Dronten, Flevoland en Nederland per 1 januari	13
1.7 Allochtonen en autochtonen per wijk gemeente Dronten per 1 januari	15
1.8 Bevolking naar nationaliteit per 1 januari	16
1.9 Samenstelling huishoudens, procentuele verdeling per gemeentedeel	17
1.10 Bevolkingsdynamiek	18
1.11 Interne verhuizingen (personen) naar gemeentedeel gemeente Dronten	21
1.12 Vestiging naar herkomst in- en vertrek naar bestemming uit- de gemeente Dronten (exclusief emigratie en immigratie)	22

1. Bevolking

1.1 Bevolking van de gemeente Dronten per dorpskern, per 1 januari

Per 1 januari	Biddinghuizen	Dronten	Swifterbant	Gemeente
2000	5.984	22.974	6.262	35.220
2001	6.090	23.274	6.212	35.576
2002	6.086	24.124	6.124	36.334
2003	6.106	24.891	6.121	37.118
2004	6.050	25.569	6.151	37.770
2005	6.034	25.657	6.313	38.004
2006	6.001	25.595	6.530	38.126
2007	6.000	25.552	6.613	38.165
2008	5.929	26.046	6.553	38.528
2009	5.927	26.698	6.566	39.191
2010	6.042	27.254	6.494	39.790
2011	6.148	27.540	6.469	40.157
2012	6.165	27.863	6.432	40.460
2013	6.155	28.025	6.483	40.663
2014	6.147	27.776	6.475	40.398
2015	6.138	27.804	6.442	40.384
2016	6.205	27.958	6.420	40.583
2017	6.262	28.086	6.368	40.716
2018	6.300	28.111	6.347	40.758
2019	6.355	28.196	6.302	40.853
2020	6.466	28.875	6.251	41.592
2021	6.635	29.121	6.279	42.035
2022	6.745	29.747	6.421	42.913
Groei per 1 januari				
'21-'22 abs.	110	626	142	878
%	1,66%	2,15%	2,26%	2,09%

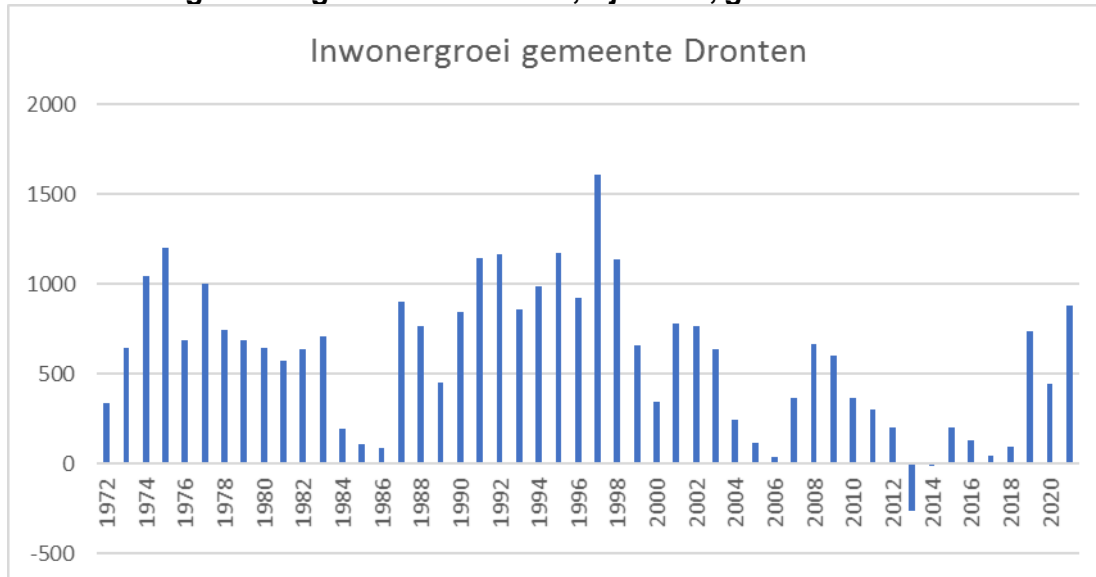
Bron: GBA gemeente Dronten

1.2 Bevolking per 1 januari en groei per jaar gemeente Dronten, tabel

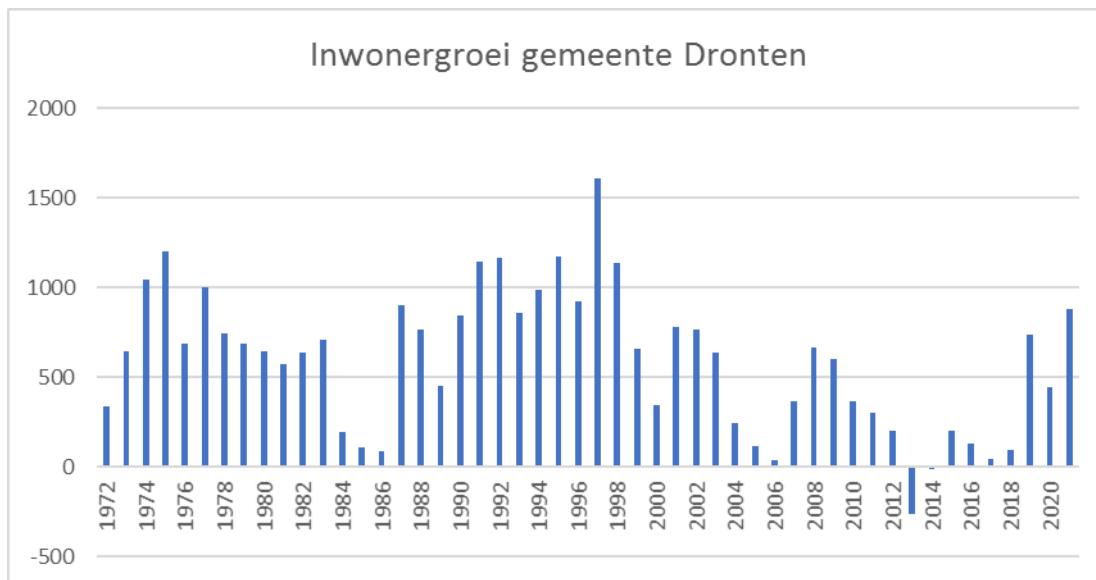
Bevolking per 1 jan		Groei per jaar		Bevolking per 1 jan		Groei per jaar	
jaar	inwoners	Abs.	% Groei	jaar	inwoners	Abs.	% Groei
1972	13.314	337	2,50%	2011	40.157	303	0,80%
1973	13.651	646	4,70%	2012	40.460	203	0,50%
1974	14.297	1.046	7,30%	2013	40.663	-265	-0,70%
1975	15.343	1.201	7,80%	2014	40.398	-14	0,00%
1976	16.544	688	4,20%	2015	40.384	199	0,50%
1977	17.232	999	5,80%	2016	40.583	133	0,30%
1978	18.231	742	4,10%	2017	40.716	42	0,10%
1979	18.973	685	3,60%	2018	40.758	95	0,20%
1980	19.658	645	3,30%	2019	40.853	739	1,80%
1981	20.303	576	2,80%	2020	41.592	443	1,10%
1982	20.879	640	3,10%	2021	42.035	878	2,09%
1983	21.519	705	3,30%	2022	42.913		
1984	22.224	192	0,90%				
1985	22.416	111	0,50%				
1986	22.527	90	0,40%				
1987	22.617	900	4,00%				
1988	23.517	764	3,20%				
1989	24.281	452	1,90%				
1990	24.733	844	3,40%				
1991	25.577	1.147	4,50%				
1992	26.724	1.169	4,40%				
1993	27.893	861	3,10%				
1994	28.754	990	3,40%				
1995	29.744	1.173	3,90%				
1996	30.917	923	3,00%				
1997	31.840	1.608	5,10%				
1998	33.448	1.140	3,40%				
1999	34.588	656	1,90%				
2000	35.244	347	1,00%				
2001	35.591	778	2,20%				
2002	36.369	763	2,10%				
2003	37.132	636	1,70%				
2004	37.768	242	0,60%				
2005	38.010	115	0,30%				
2006	38.125	40	0,10%				
2007	38.165	363	1,00%				
2008	38.528	663	1,70%				
2009	39.191	599	1,50%				
2010	39.790	367	0,90%				

Bron: GBA gemeente Dronten

1.2 Bevolking van de gemeente Dronten, 1 januari, grafiek

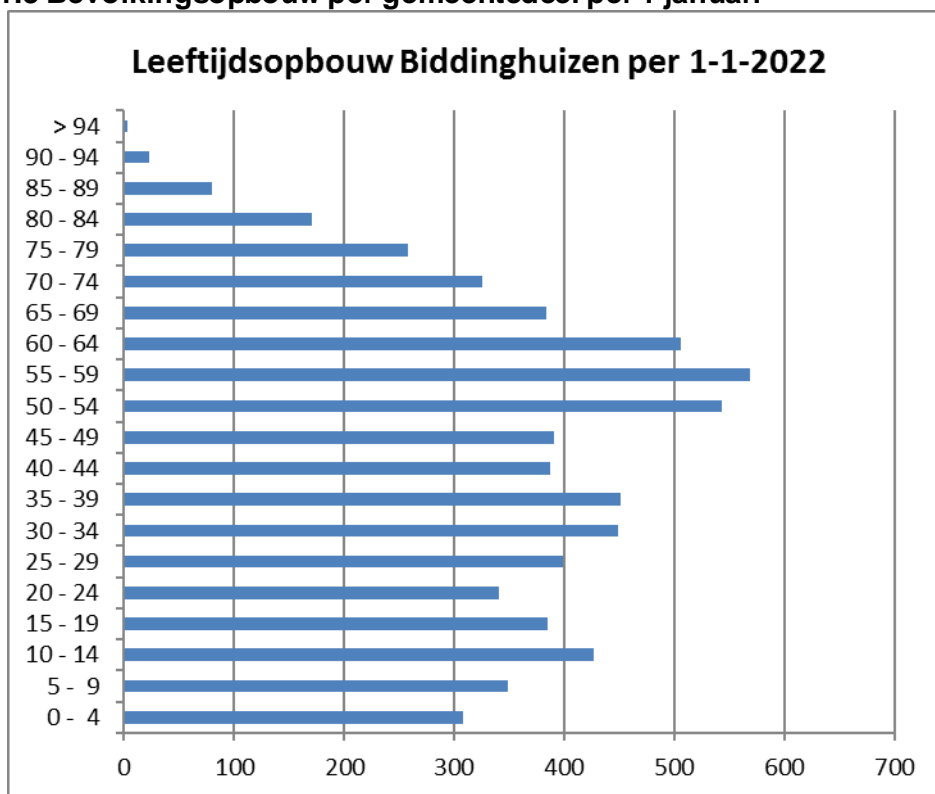


Bron: CBS en GBA gemeente Dronten

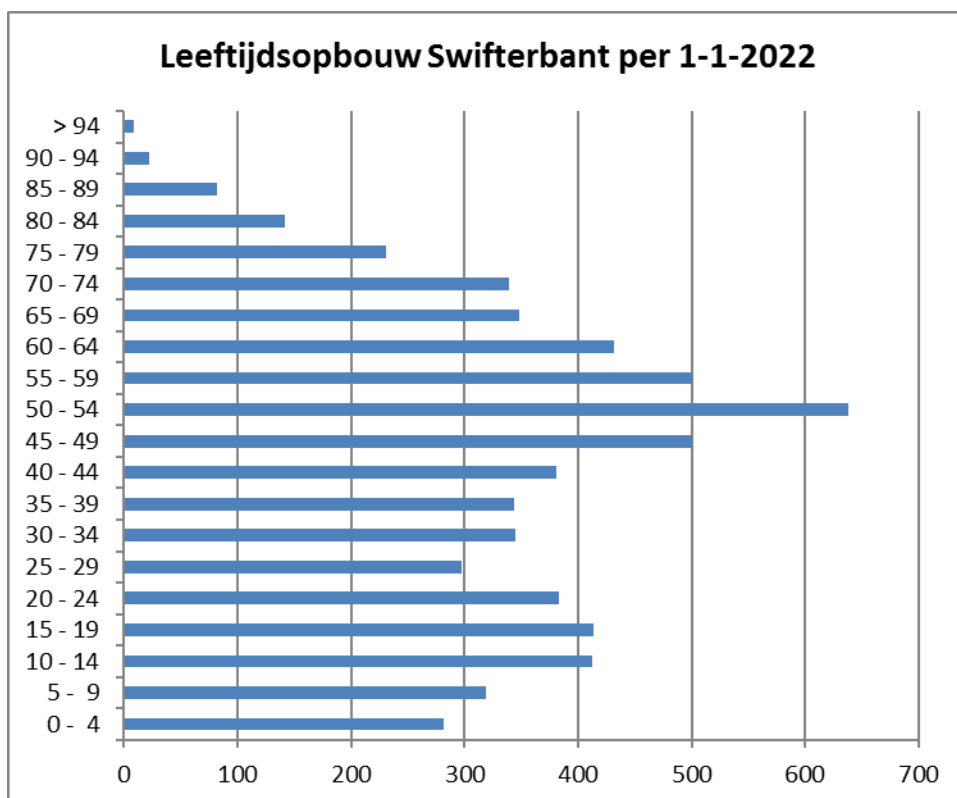


Bron: CBS en GBA gemeente Dronten

1.3 Bevolkingsopbouw per gemeentedeel per 1 januari

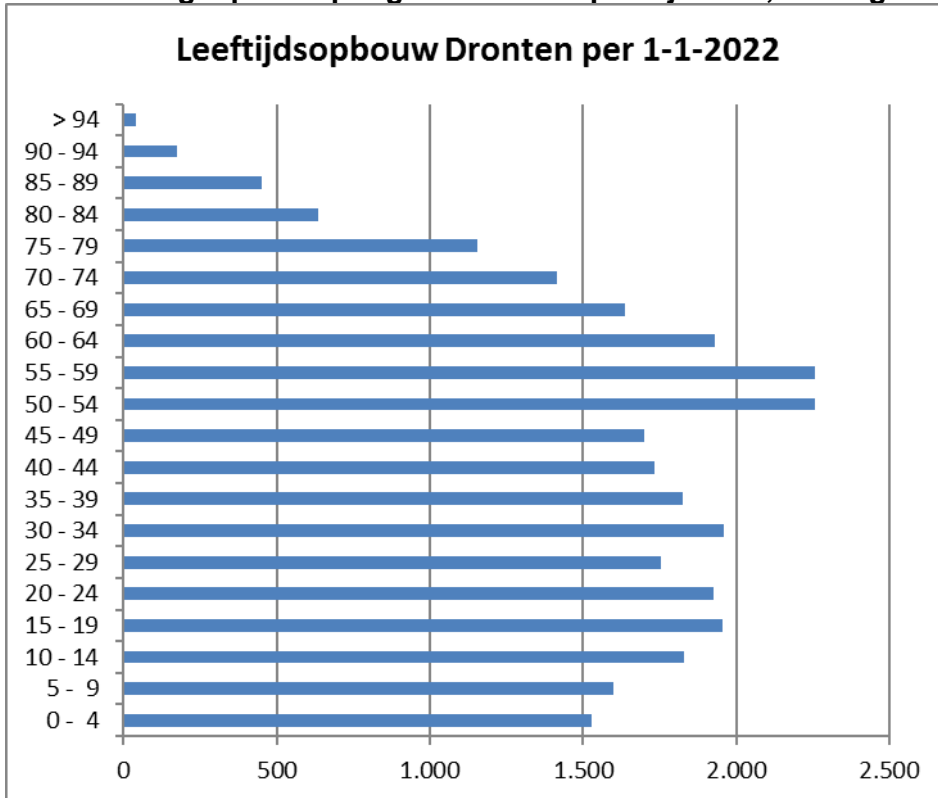


Biddinghuizen	
1-1-2022	
0 - 4	308
5 - 9	348
10 - 14	426
15 - 19	385
20 - 24	340
25 - 29	399
30 - 34	449
35 - 39	451
40 - 44	387
45 - 49	390
50 - 54	543
55 - 59	569
60 - 64	506
65 - 69	384
70 - 74	325
75 - 79	258
80 - 84	171
85 - 89	80
90 - 94	23
> 94	3
Totaal	6.745

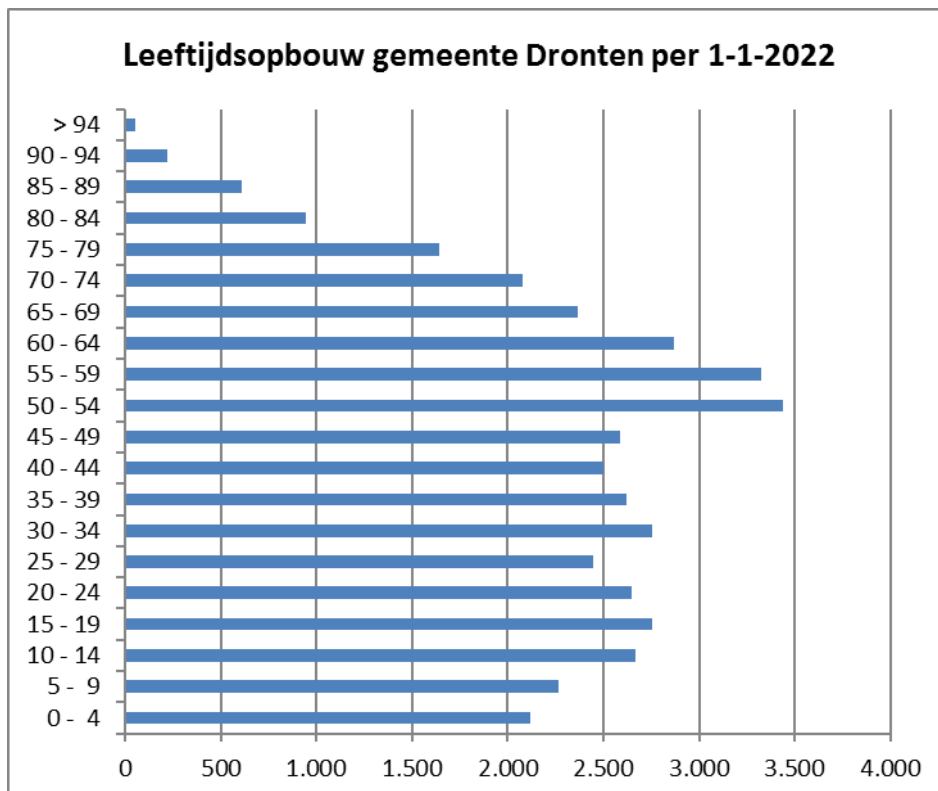


Swifterbant	
1-1-2022	
0 - 4	282
5 - 9	319
10 - 14	412
15 - 19	414
20 - 24	383
25 - 29	297
30 - 34	345
35 - 39	344
40 - 44	381
45 - 49	500
50 - 54	638
55 - 59	501
60 - 64	432
65 - 69	348
70 - 74	339
75 - 79	231
80 - 84	142
85 - 89	82
90 - 94	22
> 94	9
Totaal	6.421

1.3 Bevolkingsopbouw per gemeentedeel per 1 januari, vervolg



Dronten	
1-1-2022	
0 - 4	1.528
5 - 9	1.598
10 - 14	1.830
15 - 19	1.956
20 - 24	1.926
25 - 29	1.753
30 - 34	1.959
35 - 39	1.823
40 - 44	1.733
45 - 49	1.698
50 - 54	2.257
55 - 59	2.256
60 - 64	1.928
65 - 69	1.635
70 - 74	1.415
75 - 79	1.154
80 - 84	634
85 - 89	450
90 - 94	175
> 94	39
Totaal	29.747



Gemeente Dronten	
1-1-2022	
0 - 4	2.118
5 - 9	2.265
10 - 14	2.668
15 - 19	2.755
20 - 24	2.649
25 - 29	2.449
30 - 34	2.753
35 - 39	2.618
40 - 44	2.501
45 - 49	2.588
50 - 54	3.438
55 - 59	3.326
60 - 64	2.866
65 - 69	2.367
70 - 74	2.079
75 - 79	1.643
80 - 84	947
85 - 89	612
90 - 94	220
> 94	51
Totaal	42.913

1.4 Bevolkingsopbouw per 1 januari, tabel

	2018		2019		2020		2021		2022		Groei 2021-2022	
	Aantal	% van bevolking	Aantal	% van bevolking	Aantal	% van bevolking	Aantal	% van bevolking	Aantal	% van bevolking	Absoluut	% groei
0-4	1.990	4,9%	2.009	4,9%	2.042	4,9%	2.059	4,9%	2.118	4,9%	59	2,9%
5-9	2.396	5,9%	2.342	5,7%	2.337	5,6%	2.303	5,5%	2.265	5,3%	-38	-1,7%
10-14	2.582	6,3%	2.505	6,1%	2.575	6,2%	2.557	6,1%	2.668	6,2%	111	4,3%
15-19	2.989	7,3%	2.998	7,3%	2.937	7,1%	2.826	6,7%	2.755	6,4%	-71	-2,5%
20-24	2.631	6,5%	2.548	6,2%	2.546	6,1%	2.590	6,2%	2.649	6,2%	59	2,3%
0-24	12.588	30,9%	12.402	30,4%	12.437	29,9%	12.335	29,3%	12.455	29,0%	120	1,0%
25-29	2.327	5,7%	2.327	5,7%	2.408	5,8%	2.434	5,8%	2.449	5,7%	15	0,6%
30-34	2.342	5,8%	2.382	5,8%	2.538	6,1%	2.654	6,3%	2.753	6,4%	99	3,7%
35-39	2.250	5,5%	2.354	5,8%	2.471	5,9%	2.519	6,0%	2.618	6,1%	99	3,9%
40-44	2.332	5,7%	2.296	5,6%	2.293	5,5%	2.353	5,6%	2.501	5,8%	148	6,3%
45-49	3.177	7,8%	2.975	7,3%	2.855	6,9%	2.718	6,5%	2.588	6,0%	-130	-4,8%
25-49	12.428	30,5%	12.334	30,2%	12.565	30,2%	12.678	30,2%	12.909	30,1%	231	1,8%
50-54	3.262	8,0%	3.286	8,0%	3.295	7,9%	3.295	7,8%	3.438	8,0%	143	4,3%
55-59	2.981	7,3%	3.040	7,4%	3.172	7,6%	3.294	7,8%	3.326	7,8%	32	1,0%
60-64	2.422	5,9%	2.519	6,2%	2.656	6,4%	2.795	6,6%	2.866	6,7%	71	2,5%
65-69	2.154	5,3%	2.163	5,3%	2.185	5,3%	2.260	5,4%	2.367	5,5%	107	4,7%
70-74	1.939	4,8%	2.040	5,0%	2.082	5,0%	2.108	5,0%	2.079	4,8%	-29	-1,4%
50-74	12.758	31,3%	13.048	31,9%	13.390	32,2%	13.752	32,7%	14.076	32,8%	324	2,4%
75-79	1.272	3,1%	1.310	3,2%	1.390	3,3%	1.432	3,4%	1.643	3,8%	211	14,7%
80-84	922	2,3%	926	2,3%	927	2,2%	947	2,3%	947	2,2%	0	0,0%
85-89	549	1,4%	580	1,4%	624	1,5%	627	1,5%	612	1,4%	-15	-2,4%
90-94	197	0,5%	206	0,5%	205	0,5%	213	0,5%	220	0,5%	7	3,3%
>94	44	0,1%	47	0,1%	54	0,1%	51	0,1%	51	0,1%	0	0,0%
75+	2.984	7,3%	3.069	7,5%	3.200	7,7%	3.270	7,8%	3.473	8,1%	203	6,2%
Totaal	40.758	100,0%	40.853	100,0%	41.592	100,0%	42.035	100,0%	42.913	100,0%	878	2,1%

Bron: GBA gemeente Dronten

1.5 Demogr/afische druk gemeente Dronten per gemeentedeel per 1 januari, tabel

Groene druk (1)	Biddinghuizen	Dronten	Swifterbant	Gemeente
2009	44,9	45,6	47,1	45,7
2010	44,3	45,3	47,3	45,5
2011	44,6	44,8	47,7	45,2
2012	44,4	44,3	46,8	44,7
2013	44,0	43,9	46,4	44,3
2014	43,0	44,5	45,7	44,5
2015	42,1	43,1	46,1	43,4
2016	41,4	42,9	45,7	43,1
2017	40,7	41,8	45,8	42,3
2018	39,7	41,9	44,3	42,0
2019	38,6	42,0	42,4	41,5
2020	38,3	41,3	41,3	40,8
2021	37,7	40,0	39,1	39,5
2022	36,4	39,9	37,3	38,9

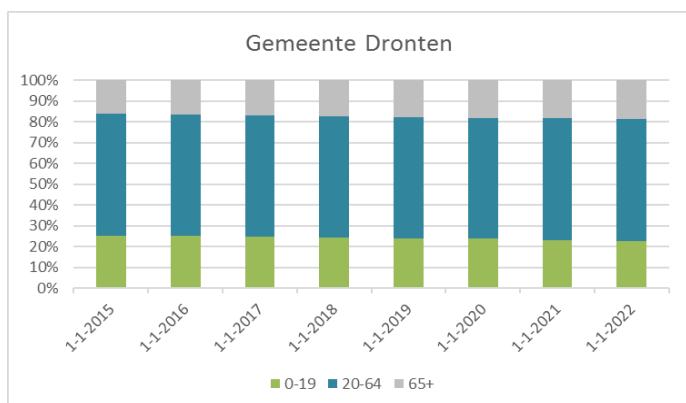
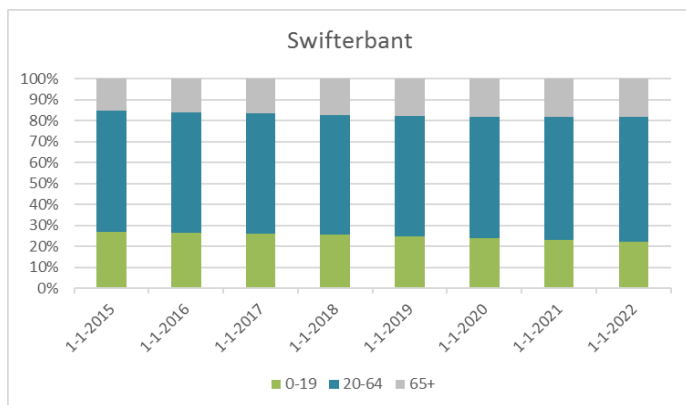
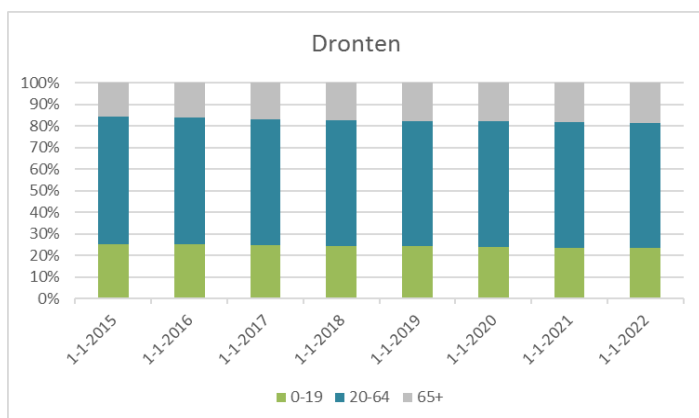
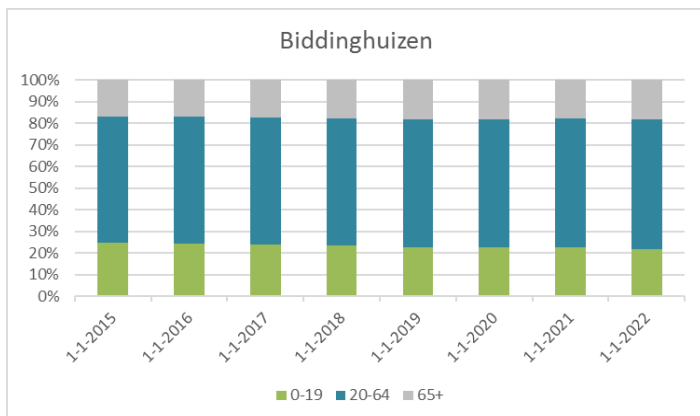
Grijze druk (2)	Biddinghuizen	Dronten	Swifterbant	Gemeente
2009	24,5	20,7	20,0	21,1
2010	25,1	21,3	20,6	21,8
2011	26,1	21,9	21,5	22,5
2012	26,8	23,3	22,4	23,7
2013	28,1	24,6	23,6	24,9
2014	28,6	26,2	25,3	26,4
2015	29,3	27,0	26,7	27,3
2016	29,0	27,6	28,3	27,9
2017	29,8	28,7	29,4	28,9
2018	30,1	29,7	30,2	29,8
2019	31,1	30,5	30,6	30,6
2020	30,7	30,7	31,4	30,8
2021	30,2	31,2	30,9	31,0
2022	30,8	31,7	30,7	31,4

(1) De groene druk is procentueel het aantal 0-19-jarigen tov het aantal 20-64 jarigen

(2) De grijze druk is procentueel het aantal 65-plussers tov het aantal 20-64 jarigen.

Bron: GBA gemeente Dronten en CBS

1.5 Procentuele verdeling drie leeftijdsgroepen per gemeentedeel, per 1 januari, grafiek

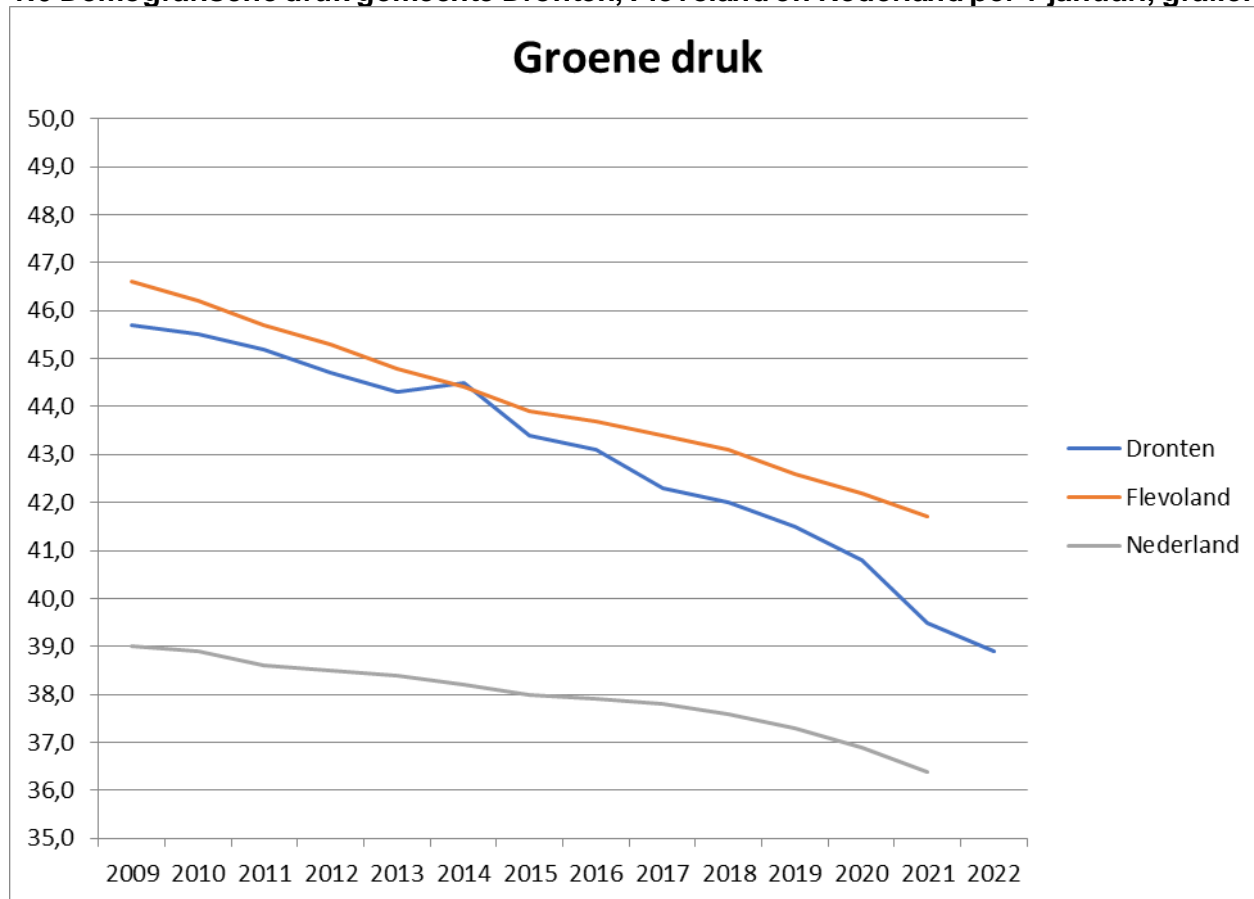


1.6 Demografische druk gemeente Dronten, Flevoland en Nederland per 1 januari

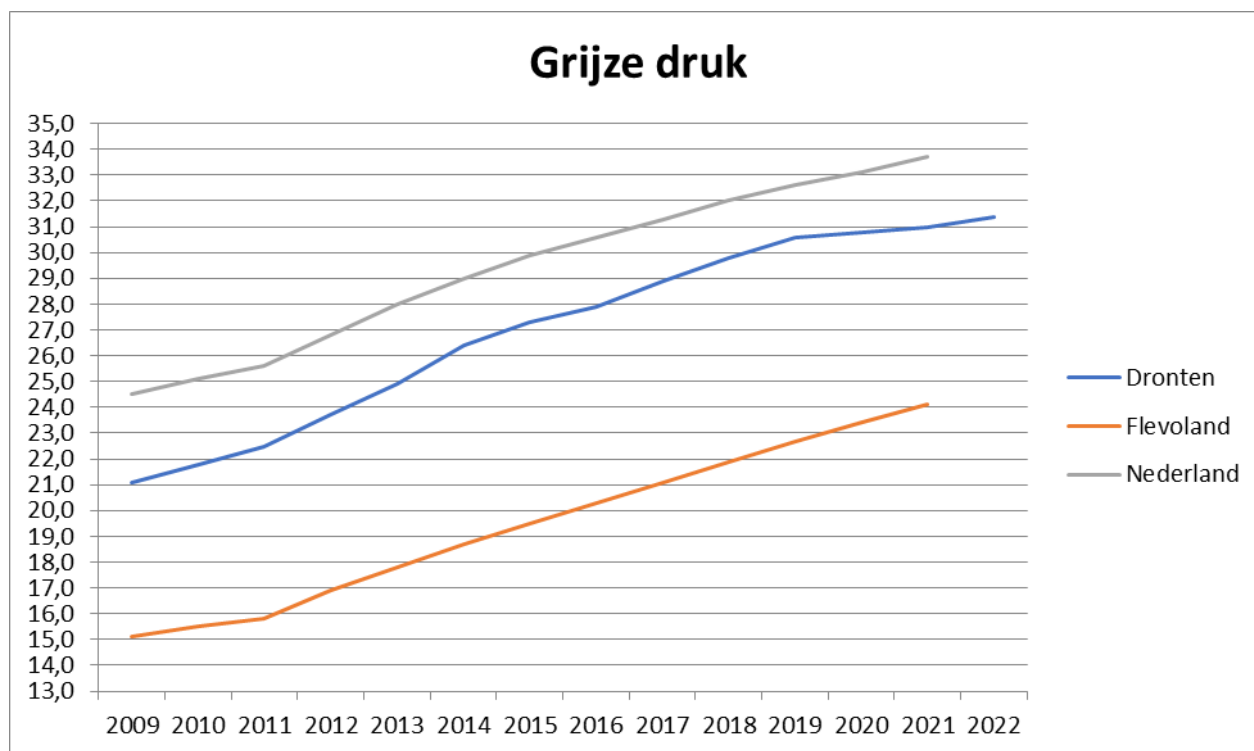
Groene druk (1)	Dronten	Flevoland	Nederland
2009	45,7	46,6	39,0
2010	45,5	46,2	38,9
2011	45,2	45,7	38,6
2012	44,7	45,3	38,5
2013	44,3	44,8	38,4
2014	44,5	44,4	38,2
2015	43,4	43,9	38,0
2016	43,1	43,7	37,9
2017	42,3	43,4	37,8
2018	42,0	43,1	37,6
2019	41,5	42,6	37,3
2020	40,8	42,2	36,9
2021	39,5	41,7	36,4
2022	38,9		

Grijze druk (2)	Dronten	Flevoland	Nederland
2009	21,1	15,1	24,5
2010	21,8	15,5	25,1
2011	22,5	15,8	25,6
2012	23,7	16,9	26,8
2013	24,9	17,8	28,0
2014	26,4	18,7	29,0
2015	27,3	19,5	29,9
2016	27,9	20,3	30,6
2017	28,9	21,1	31,3
2018	29,8	21,9	32,0
2019	30,6	22,7	32,6
2020	30,8	23,4	33,1
2021	31,0	24,1	33,7
2022	31,4		

1.6 Demografische druk gemeente Dronten, Flevoland en Nederland per 1 januari, grafiek



Noot: Cijfers 1 januari 2020 voor Flevoland en Nederland waren nog niet beschikbaar ten tijde van publicatie.
Groene druk: % 0-19 jarigen tov 20-64 jarigen.



Noot: Cijfers 1 januari 2020 voor Flevoland en Nederland waren nog niet beschikbaar ten tijde van publicatie.
Grijze druk: % 65-plussers tov 20-64 jarigen.

Bron: GBA gemeente Dronten

1.7 Allochtonen en autochtonen gemeente Dronten per wijk per 1 januari
(Procentuele verdeling van het gemeentetotaal over de diverse wijken)

1-jan-20	Allochtoon		Autochtoon		Totaal
	Aantal	%	Aantal	%	Aantal
Wijk Swifterbant	1.137	14,1%	5.114	15,2%	6.251
Wijk Biddinghuizen	1.445	18,0%	5.021	15,0%	6.466
Wijk Dronten West	1.302	16,2%	7.689	22,9%	8.991
Wijk Dronten Noord	516	6,4%	1.230	3,7%	1.746
Wijk Dronten Midden	1.614	20,1%	5.033	15,0%	6.647
Wijk Dronten Zuid	1.151	14,3%	7.834	23,3%	8.985
Wijk Buitengebied Dronten	871	10,8%	1.635	4,9%	2.506
Waarvan in buurt AZC	686				
Gemeente Dronten	8.036	100,0%	33.556	100,0%	41.592

1-jan-21	Allochtoon		Autochtoon		Totaal
	Aantal	%	Aantal	%	Aantal
Wijk Swifterbant	1.224	14,7%	5.055	15,0%	6.279
Wijk Biddinghuizen	1.533	18,4%	5.102	15,1%	6.635
Wijk Dronten West	1.435	17,3%	7.974	23,6%	9.409
Wijk Dronten Noord	578	7,0%	1.322	3,9%	1.900
Wijk Dronten Midden	1.642	19,8%	4.941	14,6%	6.583
Wijk Dronten Zuid	1.181	14,2%	7.701	22,8%	8.882
Wijk Buitengebied Dronten	706	8,5%	1.641	4,9%	2.347
Waarvan in buurt AZC	527				
Gemeente Dronten	8.299	100,0%	33.736	100,0%	42.035

1-jan-22	Allochtoon		Autochtoon		Totaal
	Aantal	%	Aantal	%	Aantal
Wijk Swifterbant	1.431	16,0%	4.990	14,7%	6.421
Wijk Biddinghuizen	1.583	17,6%	5.162	15,2%	6.745
Wijk Dronten West	1.570	17,5%	8.204	24,1%	9.774
Wijk Dronten Noord	610	6,8%	1.350	4,0%	1.960
Wijk Dronten Midden	1.696	18,9%	4.945	14,6%	6.641
Wijk Dronten Zuid	1.221	13,6%	7.669	22,6%	8.890
Wijk Buitengebied Dronten	860	9,6%	1.622	4,8%	2.482
Waarvan in buurt AZC	672				
Gemeente Dronten	8.971	100,0%	33.942	100,0%	42.913

Bron: GBA gemeente Dronten

1.8 Bevolking naar nationaliteit* per 1 januari

	2015	2016	2017	2018	2019	2020	2021
Totaal	40.363	40.592	40.746	40.735	40.815	41.555	42.011
Totaal niet-Nederlandse nationaliteit	1.848	1.985	2.197	2.218	2.312	2.741	2.725
Nederlands	38.515	38.607	38.549	38.517	38.503	38.814	39.286
Afrika	310	374	234	246	250	342	319
Amerika	64	67	62	70	98	118	106
Azië	232	300	500	470	440	608	538
Europa (exclusief Nederlands)	883	984	1.093	1.173	1.321	1.511	1.639
Oceanië	8	6	5	5	6	6	4
Europese Unie (exclusief Nederlands)	749	834	935	1.021	1.178	1.295	1.421
Midden- en Oost-Europese nat. in de EU	440	511	629	704	841	962	1.115
GIPS-Nationaliteiten in de EU	38	36	27	31	37	40	60
Westerse nationaliteiten ex. Nederlands	841	934	1.039	1.136	1.304	1.427	1.606
Niet-westerse nationaliteiten	656	797	855	828	811	1.158	1.000
Amerikaans	19	17	15	17	31	20	22
Belgisch	19	17	13	15	16	19	20
Braziliaans	4	5	4	3	3	5	8
Brits	46	49	45	45	49	47	50
Bulgaars	5	4	7	5	8	8	12
Burger van Bondsrepubliek Duitsland	145	152	157	153	157	149	147
Chinees	44	54	43	45	43	46	43
Eritrees	124	182	38	70	64	84	72
Frans	38	38	38	49	50	46	46
Grieks	4	4	4	3	6	10	11
Hongaars	32	32	43	51	55	56	68
Iers	1	2	5	3	3	6	6
Indiaas	0	0	0	1	3	3	5
Indonesisch	6	6	6	10	11	12	16
Iraaks	26	19	74	77	28	52	27
Italiaans	15	11	7	8	14	15	15
Japans	3	2	5	5	5	4	6
Marokkaans	119	123	112	102	99	99	96
Pools	370	443	542	614	733	840	967
Portugees	9	12	7	8	8	7	17
Roemeens	7	13	17	16	25	33	31
Russisch	6	9	10	13	19	24	27
Spaans	10	9	9	12	9	8	17
Surinaams	9	8	6	5	9	11	10
Syrisch	94	145	169	202	220	248	211
Thais	2	3	5	5	7	8	9
Turks	97	103	105	97	90	149	98
Overig Afrika	67	69	84	74	87	159	151
Overig Amerika	32	37	37	45	55	82	66
Overig Azië	57	71	198	125	123	235	221
Overige Europa (exclusief Nederlands)	79	86	87	81	79	94	107
Staatloos / onbekend	351	254	303	254	197	156	119

Nationaliteit: volgen het CBS: Personen kunnen meerdere nationaliteiten hebben. Om dubbel tellingen te voorkomen wordt in statistische overzichten aan personen die meerdere nationaliteiten hebben, slechts één nationaliteit toegekend. Iemand met de Nederlandse nationaliteit is in de statistiek steeds Nederlander.

Bron: CBS

1.9 Samenstelling huishoudens procentuele verdeling, per gemeentedeel

	2016	2017	2018	2019	2020	2021
Biddinghuizen						
Totaal aantal huishoudens	2.660	2.705	2.725	2.760	2.815	2.890
Eenpersoonshuishoudens %	30%	31%	32%	31%	31%	32%
Huishoudens zonder kinderen %	33%	33%	32%	34%	34%	33%
Huishoudens met kinderen %	37%	36%	36%	35%	35%	35%
Dronten						
Totaal aantal huishoudens	11.755	11.775	11.855	11.960	12.095	12.285
Eenpersoonshuishoudens %	32%	32%	32%	31%	31%	31%
Huishoudens zonder kinderen %	32%	32%	32%	33%	33%	33%
Huishoudens met kinderen %	36%	36%	36%	36%	36%	36%
Swifterbant						
Totaal aantal huishoudens	2.625	2.620	2.625	2.610	2.615	2.660
Eenpersoonshuishoudens %	25%	26%	25%	25%	26%	27%
Huishoudens zonder kinderen %	33%	33%	34%	35%	34%	34%
Huishoudens met kinderen %	42%	41%	41%	40%	40%	39%
Gemeente Dronten						
Totaal aantal huishoudens	17.070	17.112	17.216	17.340	17.532	17.842
Eenpersoonshuishoudens %	31%	31%	31%	30%	30%	31%
Huishoudens zonder kinderen %	32%	32%	33%	33%	33%	33%
Huishoudens met kinderen %	37%	37%	36%	36%	36%	36%

Bron: CBS Kerncijfers wijken en buurten

1.10 Bevolkingsdynamiek

Jaar	Bevolking per 1 januari Aantal	Geboorte		Sterfte		Geboorte-overschot	Vestiging			Vertrek			Administratieve correcties	Bevolkingsgroei		Bevolking op 31 december per 31 dec aantal	
		Aantal	per 1000 inw	aantal	per 1000 inw		Totaal vestiging	Immigratie	Uit andere gemeente	Totaal vertrek	Emigratie	Naar andere gemeente		Vestigings-overschot	Aantal		Per 1000 inw
1972	13.314	326	24,2	23	1,7	303	893	31	862	862	21	841	31	3	337	25,3	13.651
1973	13.651	296	21,2	20	1,4	276	1.324	59	1.265	954	42	912	370	0	646	47,3	14.297
1974	14.297	292	19,7	32	2,2	260	1.674	62	1.612	888	45	843	786	0	1.046	73,2	15.343
1975	15.343	299	18,8	29	1,8	270	1.825	173	1.652	894	25	869	931	0	1.201	78,3	16.544
1976	16.544	338	20	39	2,3	299	1.439	70	1.369	1.049	44	1.005	390	-1	688	41,6	17.232
1977	17.232	347	19,6	27	1,5	320	1.749	121	1.628	1.070	57	1.013	679	0	999	58,0	18.231
1978	18.231	334	18	43	2,3	291	1.449	139	1.310	1.005	70	935	444	7	742	40,7	18.973
1979	18.973	330	17,2	42	2,2	288	1.150	208	942	1.024	45	979	126	0	414	21,8	19.387
1980	19.658	346	17,3	45	2,3	301	1.525	174	1.351	1.178	94	1.084	347	-3	645	32,8	20.303
1981	20.303	356	17,3	37	1,8	319	1.482	126	1.356	1.226	90	1.136	256	1	576	28,4	20.879
1982	20.879	387	18,3	52	2,5	335	1.564	95	1.469	1.255	98	1.157	309	-4	640	30,7	21.519
1983	21.519	422	19,3	49	2,2	373	1.598	97	1.501	1.262	83	1.179	336	-4	705	32,8	22.224
1984	22.224	381	17,1	59	2,6	322	1.363	152	1.211	1.490	59	1.431	-127	-3	192	8,6	22.416
1985	22.416	407	18,1	62	2,8	345	1.265	105	1.160	1.498	77	1.421	-233	-1	111	5,0	22.527
1986	22.527	389	17,2	69	3,1	320	1.436	146	1.290	1.665	83	1.582	-229	-1	90	4,0	22.617
1987	22.617	394	17,1	81	3,5	313	1.928	143	1.785	1.340	70	1.270	588	-1	900	39,8	23.517
1988	23.517	408	17,1	78	3,3	330	1.891	150	1.741	1.457	83	1.374	434	0	764	32,5	24.281
1989	24.281	354	14,4	95	3,9	259	1.791	150	1.641	1.598	99	1.499	193	0	452	18,6	24.733
1990	24.733	412	16,4	96	3,8	316	1.863	149	1.714	1.351	94	1.257	512	16	844	34,1	25.577
1991	25.577	396	15,1	102	3,9	294	2.312	156	2.156	1.459	87	1.372	853	0	1.147	44,8	26.724
1992	26.724	399	14,6	108	4,0	291	2.336	149	2.187	1.458	80	1.378	878	0	1.169	43,7	27.893
1993	27.893	404	14,3	112	4,0	292	2.078	153	1.925	1.509	113	1.396	569	0	861	30,9	28.754
1994	28.754	456	15,6	127	4,3	329	2.216	187	2.029	1.509	101	1.408	707	-46	990	34,4	29.744
1995	29.744	459	15,1	133	4,4	326	2.417	205	2.212	1.578	91	1.487	839	8	1.173	39,4	30.917
1996	30.917	440	14	150	4,8	290	2.329	323	2.006	1.704	111	1.593	625	8	923	29,9	31.840
1997	31.840	480	14,7	157	4,8	323	3.232	691	2.541	2.011	83	1.928	1221	64	1.608	50,5	33.448
1998	33.448	510	15	186	5,5	324	2.945	511	2.434	2.108	84	2.024	837	-21	1.140	34,1	34.588
1999	34.588	521	14,9	195	5,6	326	2.359	343	2.016	2.046	119	1.927	313	17	656	19,0	35.244
2000	35.244	483	13,6	198	5,6	285	2.018	291	1.727	1.977	121	1.856	41	21	347	9,8	35.591

Bron: CBS

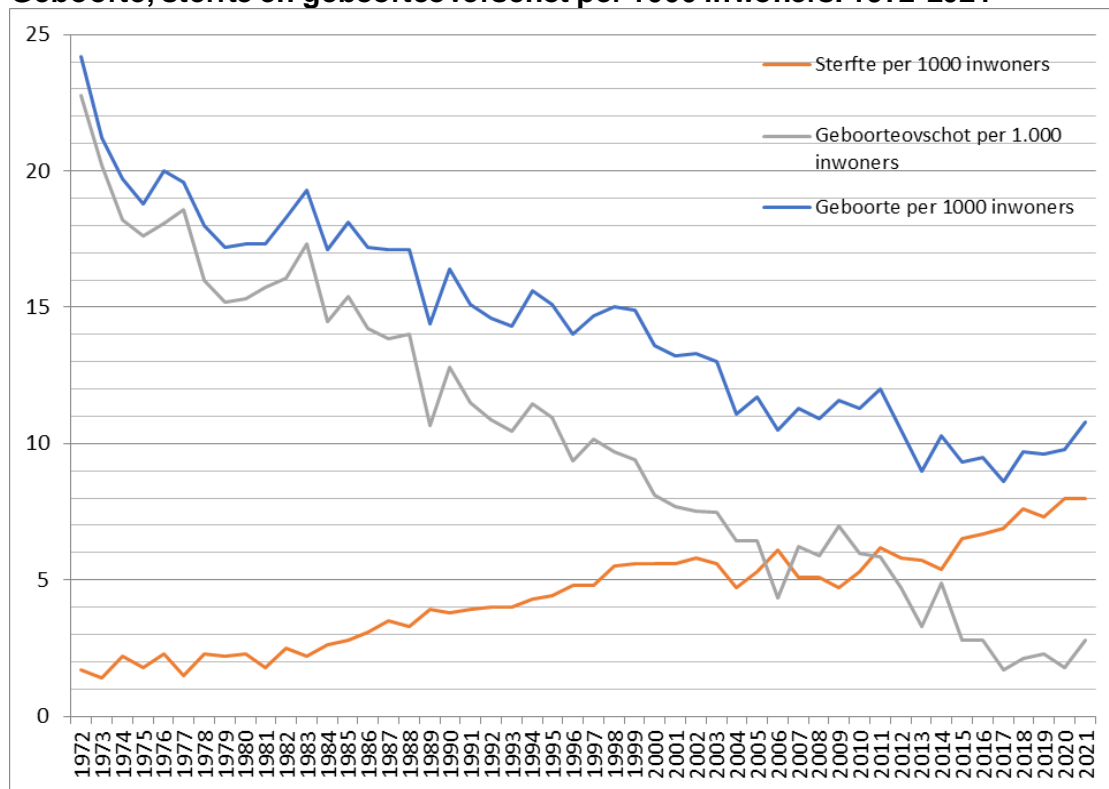
1.10 Bevolkingsdynamiek, vervolg

Jaar	Bevolking per 1 januari Aantal	Geboorte		Sterfte		Geboorte-overschot	Vestiging			Vertrek			Vestigings-overschot	Administratieve correcties	Bevolkingsgroei		Bevolking op 31 december per 31 dec aantal
		Aantal	per 1000 inw	aantal	per 1000 inw		Totaal vestiging	Immigratie	Uit andere gemeente	Totaal vertrek	Emigratie	Naar andere gemeente			Aantal	Per 1000 inw	
2001	35.591	475	13,2	202	5,6	273	2.487	763	1.724	2.006	202	1.804	481	24	778	21,9	36.369
2002	36.369	487	13,3	213	5,8	274	2.420	347	2.073	1.965	139	1.826	455	34	763	21,0	37.132
2003	37.132	488	13	211	5,6	277	2.342	355	1.987	1.997	216	1.781	345	14	636	17,1	37.768
2004	37.768	420	11,1	177	4,7	243	2.172	404	1.768	2.190	405	1.785	-18	17	242	6,4	38.010
2005	38.010	445	11,7	201	5,3	244	2.277	545	1.732	2.392	279	2.113	-115	-14	115	3,0	38.125
2006	38.125	399	10,5	233	6,1	166	2.372	744	1.628	2.496	335	2.161	-124	15	57	1,5	38.182
2007	38.182	434	11,3	197	5,1	237	2.749	855	1.894	2.641	327	2.314	108	1	346	9,1	38.528
2008	38.528	421	10,9	195	5,1	226	2.773	863	1.910	2.366	265	2.101	407	30	663	17,2	39.191
2009	39.191	457	11,6	184	4,7	273	2.554	887	1.667	2.265	338	1.927	289	37	599	15,3	39.790
2010	39.790	449	11,3	212	5,3	237	2.524	909	1.615	2.381	453	1.928	143	-13	380	9,6	40.170
2011	40.170	482	12,0	248	6,2	234	2.293	643	1.650	2.237	287	1.950	56	-78	290	7,2	40.454
2012	40.454	426	10,5	235	5,8	191	2.417	728	1.689	2.394	323	2.071	23	0	214	5,3	40.668
2013	40.668	366	9,0	232	5,7	134	2.610	1.066	1.544	3.009	891	2.118	-399	-5	-265	-6,5	40.398
2014	40.398	418	10,3	220	5,4	198	2.615	1.088	1.517	2.897	389	2.508	-282	70	-14	-0,3	40.384
2015	40.384	375	9,3	262	6,5	113	3.276	1.310	1.966	3.164	391	2.773	112	26	199	4,9	40.583
2016	40.583	386	9,5	272	6,7	114	3.188	1.892	1.296	3.169	314	2.855	19	0	133	3,3	40.716
2017	40.716	350	8,6	280	6,9	70	2.677	452	2.225	2.730	370	2.360	-53	25	42	1,0	40.758
2018	40.758	395	9,7	308	7,6	87	2.642	537	2.105	2.613	267	2.346	29	-21	95	2,3	40.853
2019	40.853	394	9,6	299	7,3	95	3.104	808	2.296	2.421	272	2.149	683	-39	739	18,1	41.592
2020	41.592	409	9,8	333	8,0	76	2.859	463	2.396	2.437	219	2.218	422	-55	443	10,7	42.035
2021	42.035	452	10,8	335	8,0	117	3.527	690	2.837	2.732	432	2.300	795	-34	878	20,9	42.913

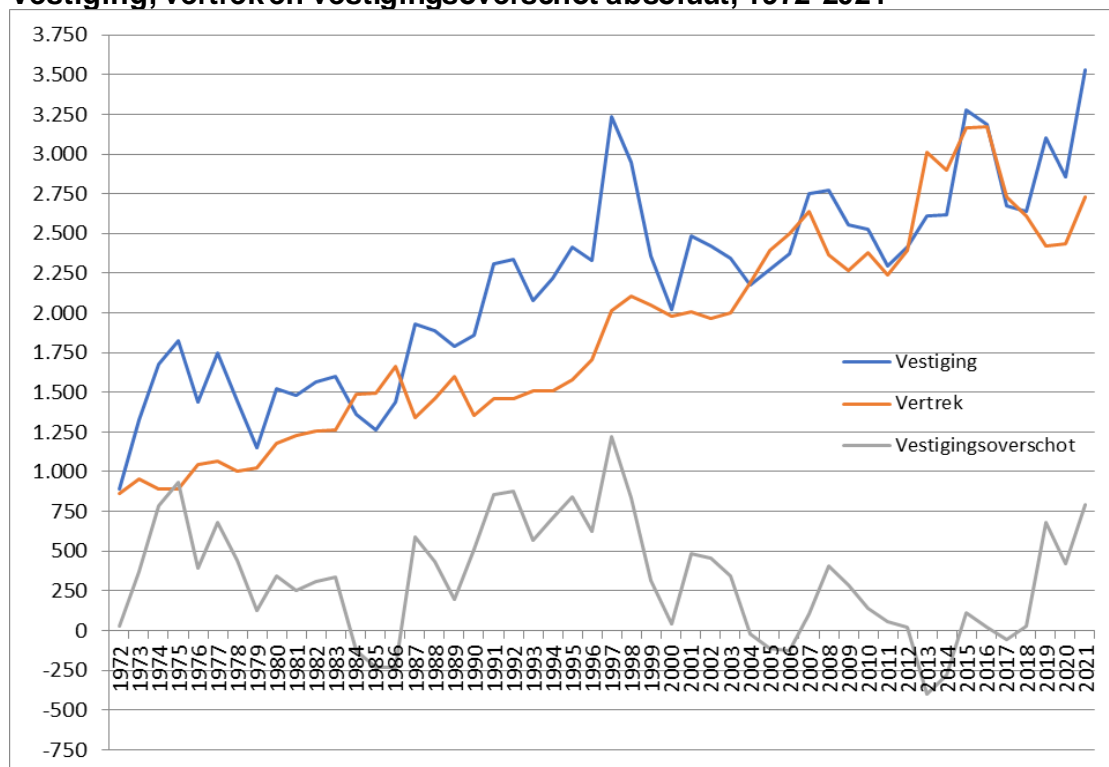
Bron: CBS

1.10 Bevolkingsdynamiek, grafieken

Geboorte, sterfte en geboorteoverschot per 1000 inwoners. 1972-2021



Vestiging, vertrek en vestigingsoverschot absoluut, 1972-2021



Bron: CBS en gemeente Dronten

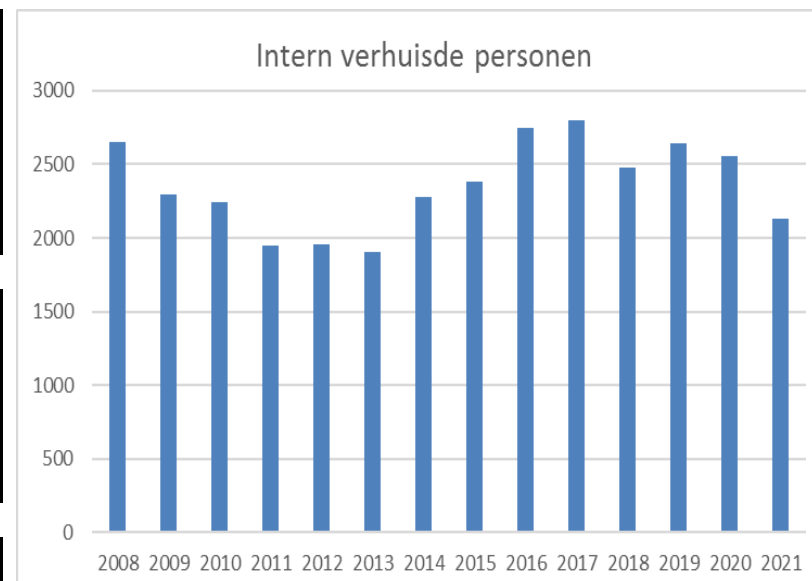
1.11 Interne verhuizingen (personen) naar gemeentedeel gemeente Dronten

2018		Swifterbant	Biddinghuizen	Dronten	Gemeente
		Vestiging			
Vertrek	Swifterbant	118	20	142	280
	Biddinghuizen	8	235	141	384
	Dronten	74	99	1.637	1.810
	Gemeente	200	354	1.920	2.474

2019		Swifterbant	Biddinghuizen	Dronten	Gemeente
		Vestiging			
Vertrek	Swifterbant	153	23	164	340
	Biddinghuizen	8	267	136	411
	Dronten	79	78	1.736	1.893
	Gemeente	240	368	2.036	2.644

2020		Swifterbant	Biddinghuizen	Dronten	Gemeente
		Vestiging			
Vertrek	Swifterbant	175	14	128	317
	Biddinghuizen	14	222	127	363
	Dronten	65	85	1.737	1.887
	Gemeente	254	321	1.992	2.557

2021		Swifterbant	Biddinghuizen	Dronten	Gemeente
		Vestiging			
Vertrek	Swifterbant	89	12	89	190
	Biddinghuizen	8	169	120	297
	Dronten	67	52	1.525	1.644
	Gemeente	164	233	1.734	2.131



1.12 Vestiging naar herkomst in- en vertrek naar bestemming uit- de gemeente Dronten (exclusief emigratie en immigratie)

Vestigers in Dronten naar plaats van herkomst

	2016	2017	2018	2019	2020
Almere	123	149	181	233	299
Lelystad	260	250	284	387	343
NOP	64	92	65	72	53
Zeewolde	78	88	66	65	88
Urk	3	9	11	12	9
Elburg	49	31	40	45	50
Kampen	52	46	66	68	83
Zwolle	78	51	43	46	44
Nunspeet	17	23	19	25	30
Harderwijk	55	46	61	67	71
Friesland	66	71	80	76	75
Groningen (Pv)	389	80	218	178	203
Drenthe	87	353	83	65	33
Overijssel (1)	93	125	83	100	83
Gelderland (2)	223	208	200	222	175
Utrecht	123	127	136	170	138
N-Holland	208	239	244	232	327
Z-Holland	109	122	106	108	131
Zeeland	8	15	19	20	8
N-Brabant	135	69	77	79	124
Limburg	15	22	14	17	26
Totaal	2.235	2.216	2.096	2.287	2.393

Vertrekkers uit Dronten naar plaats van vertrek

	2016	2017	2018	2019	2020
Almere	115	103	93	97	107
Lelystad	177	159	186	168	173
NOP	77	73	97	82	70
Zeewolde	37	41	39	26	46
Urk	8	13	15	2	2
Elburg	37	55	38	49	47
Kampen	100	105	105	70	129
Zwolle	127	139	140	139	122
Nunspeet	30	32	29	43	27
Harderwijk	55	83	85	88	77
Friesland	98	69	90	86	95
Groningen (Pv)	98	90	100	107	106
Drenthe	75	87	100	70	99
Overijssel (1)	145	161	143	143	145
Gelderland (2)	303	240	255	260	291
Utrecht	151	130	151	153	130
N-Holland	362	367	280	231	211
Z-Holland	673	310	273	176	160
Zeeland	46	13	16	9	15
N-Brabant	120	75	93	118	150
Limburg	36	13	19	29	23
Totaal	2.870	2.358	2.347	2.146	2.225

Saldo vestiging en vertrek naar plaats

	2016	2017	2018	2019	2020
Almere	8	46	88	136	192
Lelystad	83	91	98	219	170
NOP	-13	19	-32	-10	-17
Zeewolde	41	47	27	39	42
Urk	-5	-4	-4	10	7
Elburg	12	-24	2	-4	3
Kampen	-48	-59	-39	-2	-46
Zwolle	-49	-88	-97	-93	-78
Nunspeet	-13	-9	-10	-18	3
Harderwijk	0	-37	-24	-21	-6
Friesland	-32	2	-10	-10	-20
Groningen (Pv)	291	-10	118	71	97
Drenthe	12	266	-17	-5	-66
Overijssel (1)	-52	-36	-60	-43	-62
Gelderland (2)	-80	-32	-55	-38	-116
Utrecht	-28	-3	-15	17	8
N-Holland	-154	-128	-36	1	116
Z-Holland	-564	-188	-167	-68	-29
Zeeland	-38	2	3	11	-7
N-Brabant	15	-6	-16	-39	-26
Limburg	-21	9	-5	-12	3
Totaal	-635	-142	-251	141	168

(1) Overijssel exclusief Kampen en Zwolle

(2) Gelderland exclusief Elburg, Harderwijk en Nunspeet

Bron: CBS en GBA gemeente Dronten

