



Feiten en cijfers 2020

Bevolking

gemeente

dronten

Biddinghuizen

Dronten

Swifterbant

Auteur: Gemeente Dronten

Datum: Februari 2021

Voor vragen: h.van.eijken@dronten.nl

Inleiding

Wat is 'Dronten feiten en cijfers'

Dit document is een jaarlijks rapport met de bevolkingscijfers van de gemeente Dronten per 1 januari.

'Dronten feiten en cijfers bevolking' is voor alle medewerkers van de gemeente Dronten, om de cijfermatige overzichten van Dronten snel beschikbaar en inzichtelijk te hebben en te gebruiken in beleidsproducties en voor alle inwoners, bedrijven en instellingen die bevolkingscijfers van de gemeente Dronten nodig hebben.

Dit rapport gaat uitsluitend over de bevolking van de gemeente Dronten en komt beschikbaar op www.dronten.nl.

Dit document is dus een samenvoeging van de veelheid van cijfermatige overzichten, afkomstig van diverse bronnen, en beoogt dan ook niet uitputtend te zijn.

Het beoogt een document te zijn dat een ieder kan raadplegen en dat het volgende jaar bijgewerkt zal worden, zodra gegevens van verdere jaren bekend worden.

Daarnaast een korte opmerking: Van de tabellen met cijfers van het CBS is veelal het meest recente jaar niet beschikbaar.

Highlights

Bevolkingsgroei in (Tabel 1.1, 1.2 en 1.10)

De bevolkingsomvang van gemeentedeel Dronten is in 2020 gestegen met 246 personen. Dat is een mooie stijging als we kijken naar groeicijfers van de afgelopen 20 jaren.

Swifterbant laat in 2020 een groei van 28 inwoners zien. Een positieve trendbreuk met de afgelopen jaren, waar jaarlijks een daling zichtbaar was.

Biddinghuizen groeit verder, in 2020 is het aantal inwoners met 169 personen toegenomen, de hoogste bevolkingstoename van de afgelopen 20 jaar.

Het inwonersaantal van Biddinghuizen is in 2018 het aantal inwoners van Swifterbant gepasseerd. Hier is een samenhang met de woningbouw in de afgelopen jaren in Biddinghuizen. De gehele gemeente Dronten is in 2020 met 443 personen gegroeid.

Het vestigingsoverschot (saldo van vestiging en vertrek) is in 2020 +422, dit was in 2019 hoger (+683).

Ten opzichte van voorgaande jaren is het echter zeer hoog. Dit wordt ondermeer verklaard doordat er weer meer wordt gebouwd dan in de recessiejaren en de verhuisbewegingen in het AZC.

In 2020 zijn er 2.859 personen in de gemeente gevestigd en 2.437 personen vertrokken naar buiten de gemeente Dronten.

Leeftijdsofbouw (Tabel 1.3 t/m 1.6)

De tabel en grafiek 1.4 tonen over het algemeen een groei in de hogere leeftijdsgroepen en een daling in de laagste leeftijdsgroepen. In 2020 zijn de leeftijdsgroepen 15-19 jaar en 45-49 jaar absoluut gezien het sterkst afgenomen. In de leeftijdsgroepen 30-34 jaar, 55-59 jaar en 60-64 jaar is absoluut gezien de sterkste groei zichtbaar.

In grotere leeftijdsgroepen benaderd is zichtbaar dat de leeftijdsgroep 0-24 jaar in 2020 afnam met 102 personen en de leeftijdsgroep 50-74 jaar toenam met 362 personen.

In 2020 is in alle gemeentedelen net als voorgaande jaren de ontgroening zichtbaar*.

In Dronten is het aandeel 65-plussers ten opzichte van het aantal 20-64-jarigen gestegen, waarmee de vergrijzing** zichtbaar is. (Tabel 1.5). De ontwikkeling van ontgroening en vergrijzing in de gemeente Dronten hetzelfde als de ontwikkelingen in Flevoland en Nederland.

Verhuisbewegingen binnen Nederland (Tabel 1.11 en 1.12)

Het aantal verhuisde personen tussen Biddinghuizen, Dronten en Swifterbant bedraagt in 2020 2.557 personen. Hiermee is 2020 in lijn met voorgaande jaren en laat het ten opzichte van 2019 (2.644) een kleine afname zien.

De meeste verhuizingen binnen de gemeente vinden plaats binnen ieder dorp zelf. Daar waar mensen binnen de gemeente verhuizen naar een ander dorp is dat voornamelijk uit Swifterbant en Biddinghuizen naar het dorp Dronten.

In 2019 was het binnenlandse migratieoverschot met +141 personen zeer positief ten opzichte van de afgelopen jaren. Dit wordt landelijk bekeken vooral verklaard door het geringe aantal vertrekkers uit Dronten naar gemeenten in Noord-Holland en Zuid Holland.

Meer lokaal bekeken: De meeste nieuwe inwoners in de gemeente Dronten afkomstig uit de gemeente Lelystad (387), gevolgd door Almere (233), Noordoostpolder (72) en Kampen (68).

De meeste vertrokken personen uit de gemeente Dronten vestigden zich in 2018 eveneens in Lelystad (168), gevolgd door Zwolle (139) en Almere (97).

Per saldo hielden we in 2019 de meeste inwoners over aan de verhuisbewegingen tussen Dronten en Lelystad (+219), gevolgd door Almere (+136).

De gemeente Dronten verloor per saldo de meeste inwoners aan Zwolle (-93) en Harderwijk (-21).

Helaas zijn deze gegevens van het CBS (tabel 1.12) nog niet bekend voor het jaar 2020.

* Groene druk: Het aantal 0-19-jarigen ten opzichte van het aantal 20-64-jarigen.

** Grijs druk: Het aantal 65-plussers ten opzichte van het aantal 20-64-jarigen.

Inhoudsopgave

<u>Inleiding</u>	<u>2</u>
<u>Highlights</u>	<u>3</u>
<u>Inhoudsopgave</u>	<u>4</u>
<u>1. Bevolking</u>	<u>5</u>
1.1 Bevolking van de gemeente Dronten per dorpskern, per 1 januari	5
1.2 Bevolking per 1 januari en groei per jaar gemeente Dronten,	6
1.3 Bevolkingsopbouw per gemeentedeel per 1 januari	8
1.4 Bevolkingsopbouw per 1 januari, tabel	10
1.4 Bevolkingsopbouw per 1 januari, grafiek	11
1.5 Demografische druk gemeente Dronten per gemeentedeel, per 1 januari	12
1.6 Demografische druk gemeente Dronten, Flevoland en Nederland per 1 januari	13
1.7 Allochtonen en autochtonen per wijk gemeente Dronten per 1 januari	15
1.8 Bevolking naar nationaliteit per 1 januari	16
1.9 Samenstelling huishoudens, procentuele verdeling per gemeentedeel	17
1.10 Bevolkingsdynamiek	18
1.11 Interne verhuizingen (personen)naar gemeentedeel gemeente Dronten	21
1.12 Vestiging naar herkomst in- en vertrek naar bestemming uit- de gemeente Dronten (exclusief emigratie en immigratie)	22

1. Bevolking

1.1 Bevolking van de gemeente Dronten per dorpskern, per 1 januari

Per 1 januari	Biddinghuizen	Dronten	Swifterbant	Gemeente
2000	5.984	22.974	6.262	35.220
2001	6.090	23.274	6.212	35.576
2002	6.086	24.124	6.124	36.334
2003	6.106	24.891	6.121	37.118
2004	6.050	25.569	6.151	37.770
2005	6.034	25.657	6.313	38.004
2006	6.001	25.595	6.530	38.126
2007	6.000	25.552	6.613	38.165
2008	5.929	26.046	6.553	38.528
2009	5.927	26.698	6.566	39.191
2010	6.042	27.254	6.494	39.790
2011	6.148	27.540	6.469	40.157
2012	6.165	27.863	6.432	40.460
2013	6.155	28.025	6.483	40.663
2014	6.147	27.776	6.475	40.398
2015	6.138	27.804	6.442	40.384
2016	6.205	27.958	6.420	40.583
2017	6.262	28.086	6.368	40.716
2018	6.300	28.111	6.347	40.758
2019	6.355	28.196	6.302	40.853
2020	6.466	28.875	6.251	41.592
2021	6.635	29.121	6.279	42.035
Groei per 1 januari				
'20-'21 abs.	169	246	28	443
%	2,61%	0,85%	0,45%	1,07%

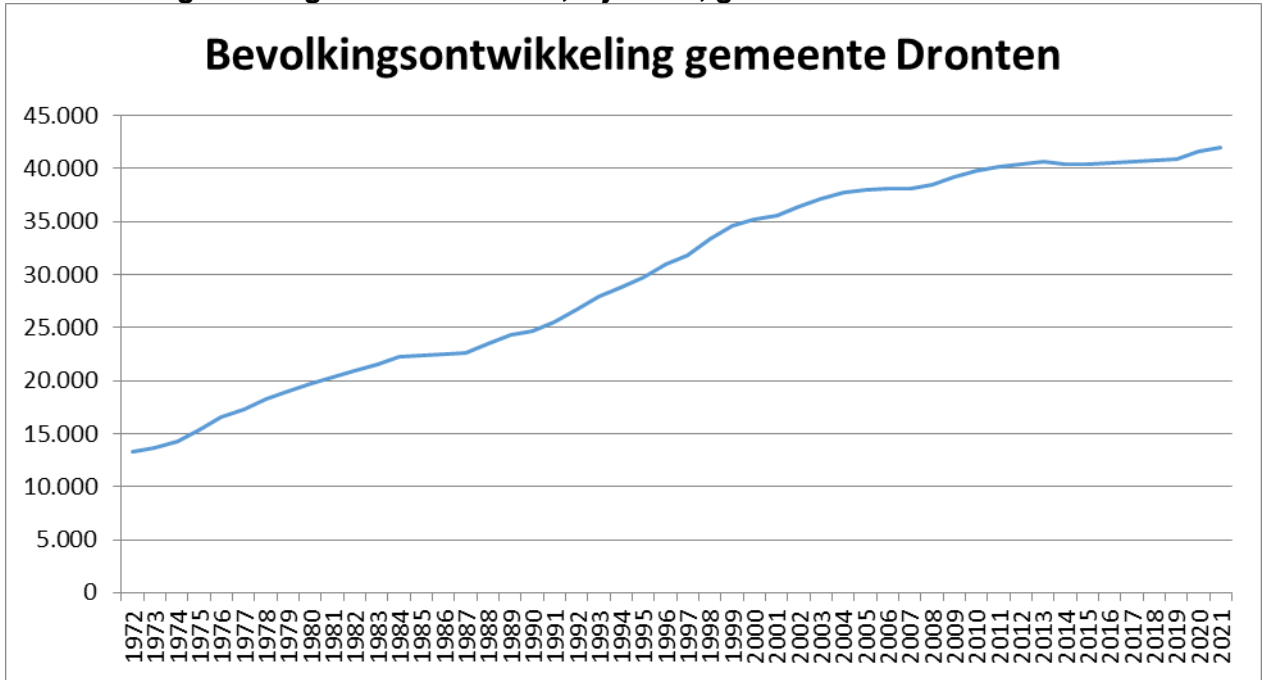
Bron: GBA gemeente Dronten

1.2 Bevolking per 1 januari en groei per jaar gemeente Dronten, tabel

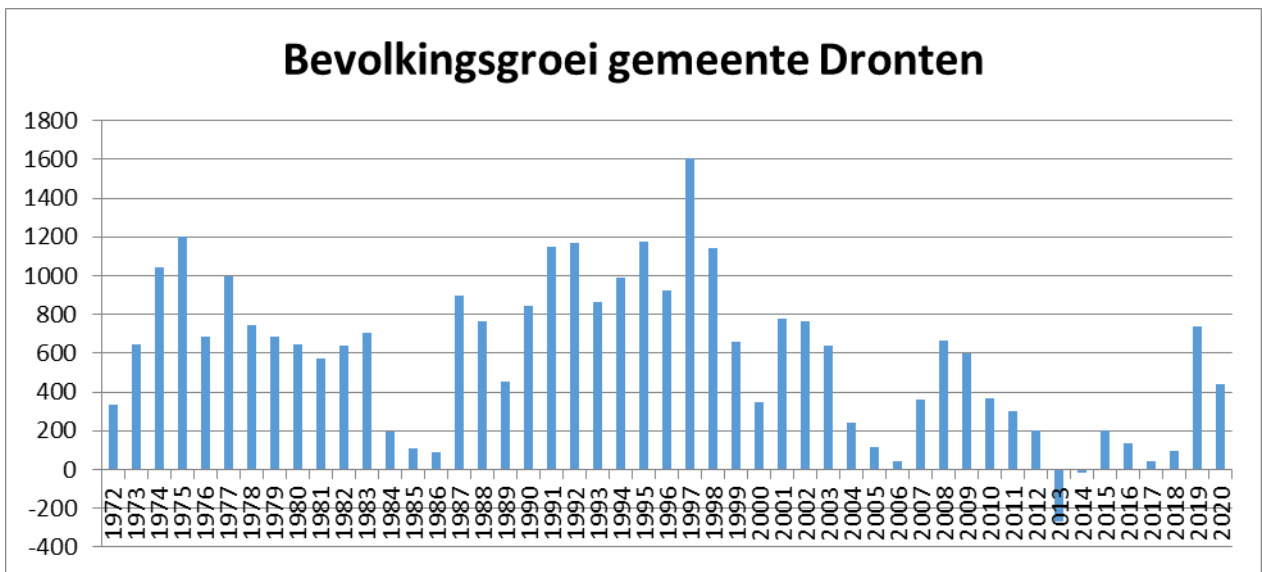
Bevolking per 1 jan		Groei per jaar	
jaar	inwoners	Abs.	% Groei
1972	13.314	337	2,5%
1973	13.651	646	4,7%
1974	14.297	1.046	7,3%
1975	15.343	1.201	7,8%
1976	16.544	688	4,2%
1977	17.232	999	5,8%
1978	18.231	742	4,1%
1979	18.973	685	3,6%
1980	19.658	645	3,3%
1981	20.303	576	2,8%
1982	20.879	640	3,1%
1983	21.519	705	3,3%
1984	22.224	192	0,9%
1985	22.416	111	0,5%
1986	22.527	90	0,4%
1987	22.617	900	4,0%
1988	23.517	764	3,2%
1989	24.281	452	1,9%
1990	24.733	844	3,4%
1991	25.577	1.147	4,5%
1992	26.724	1.169	4,4%
1993	27.893	861	3,1%
1994	28.754	990	3,4%
1995	29.744	1.173	3,9%
1996	30.917	923	3,0%
1997	31.840	1.608	5,1%
1998	33.448	1.140	3,4%
1999	34.588	656	1,9%
2000	35.244	347	1,0%
2001	35.591	778	2,2%
2002	36.369	763	2,1%
2003	37.132	636	1,7%
2004	37.768	242	0,6%
2005	38.010	115	0,3%
2006	38.125	40	0,1%
2007	38.165	363	1,0%
2008	38.528	663	1,7%
2009	39.191	599	1,5%
2010	39.790	367	0,9%
2011	40.157	303	0,8%
2012	40.460	203	0,5%
2013	40.663	-265	-0,7%
2014	40.398	-14	0,0%
2015	40.384	199	0,5%
2016	40.583	133	0,3%
2017	40.716	42	0,1%
2018	40.758	95	0,2%
2019	40.853	739	1,8%
2020	41.592	443	1,1%
2021	42.035		

Bron: CBS en GBA gemeente Dronten

1.2 Bevolking van de gemeente Dronten, 1 januari, grafiek

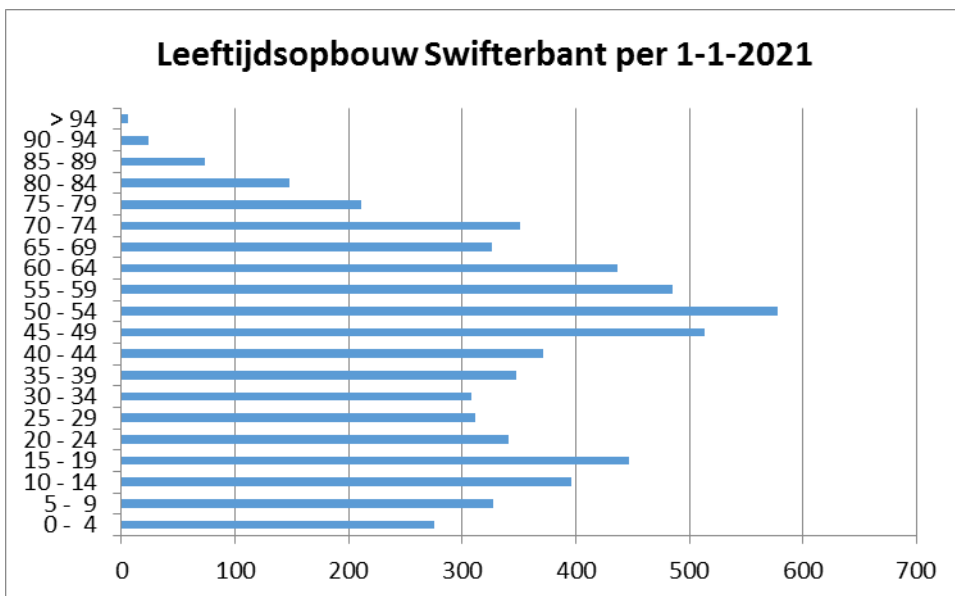


Bron: CBS en GBA gemeente Dronten

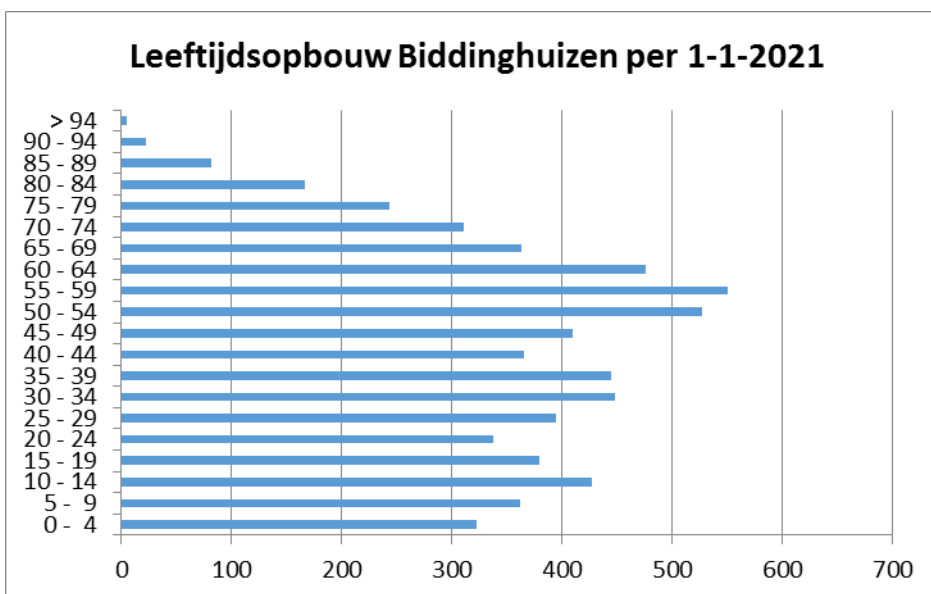


Bron: CBS en GBA gemeente Dronten

1.3 Bevolkingsopbouw per gemeentedeel per 1 januari

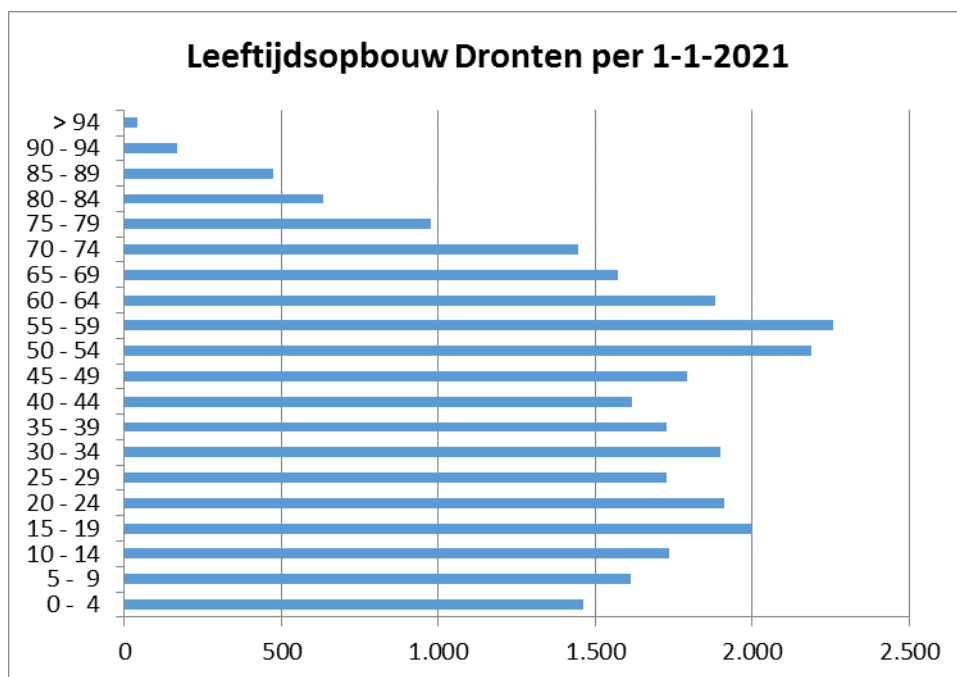


Swifterbant	
1-1-2021	
0 - 4	275
5 - 9	327
10 - 14	396
15 - 19	447
20 - 24	341
25 - 29	312
30 - 34	308
35 - 39	348
40 - 44	371
45 - 49	514
50 - 54	578
55 - 59	485
60 - 64	437
65 - 69	326
70 - 74	351
75 - 79	211
80 - 84	148
85 - 89	74
90 - 94	24
> 94	6
Totaal	6.279

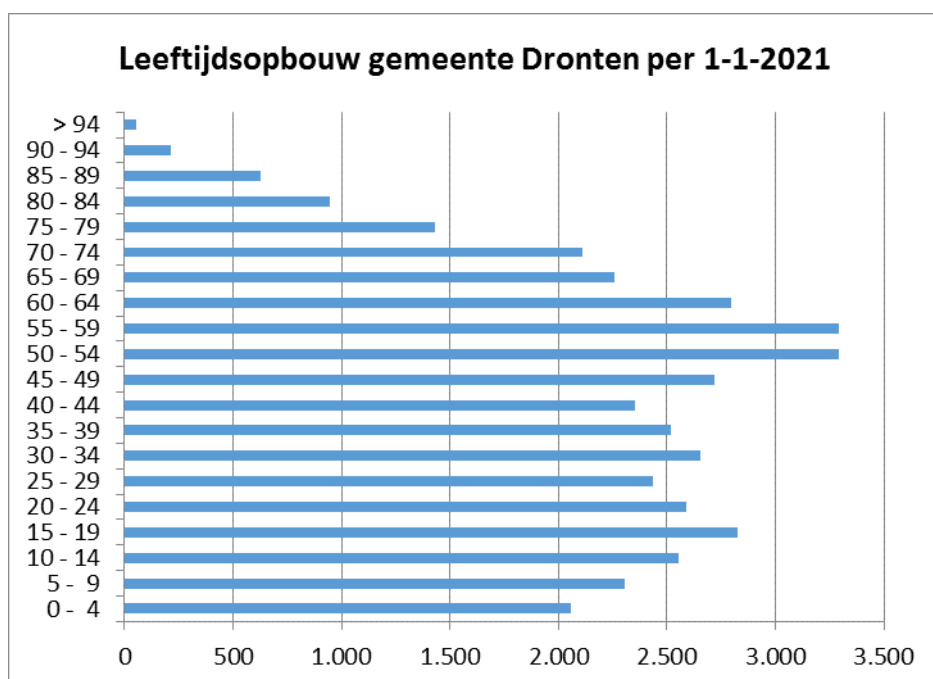


Biddinghuizen	
1-1-2021	
0 - 4	323
5 - 9	362
10 - 14	427
15 - 19	379
20 - 24	337
25 - 29	394
30 - 34	448
35 - 39	445
40 - 44	365
45 - 49	410
50 - 54	527
55 - 59	550
60 - 64	476
65 - 69	363
70 - 74	311
75 - 79	243
80 - 84	167
85 - 89	81
90 - 94	22
> 94	5
Totaal	6.635

1.3 Bevolkingsopbouw per gemeentedeel per 1 januari, vervolg



Dronten	
1-1-2021	
0 - 4	1.461
5 - 9	1.614
10 - 14	1.734
15 - 19	2.000
20 - 24	1.912
25 - 29	1.728
30 - 34	1.898
35 - 39	1.726
40 - 44	1.617
45 - 49	1.794
50 - 54	2.190
55 - 59	2.259
60 - 64	1.882
65 - 69	1.571
70 - 74	1.446
75 - 79	978
80 - 84	632
85 - 89	472
90 - 94	167
> 94	40
Totaal	29.121

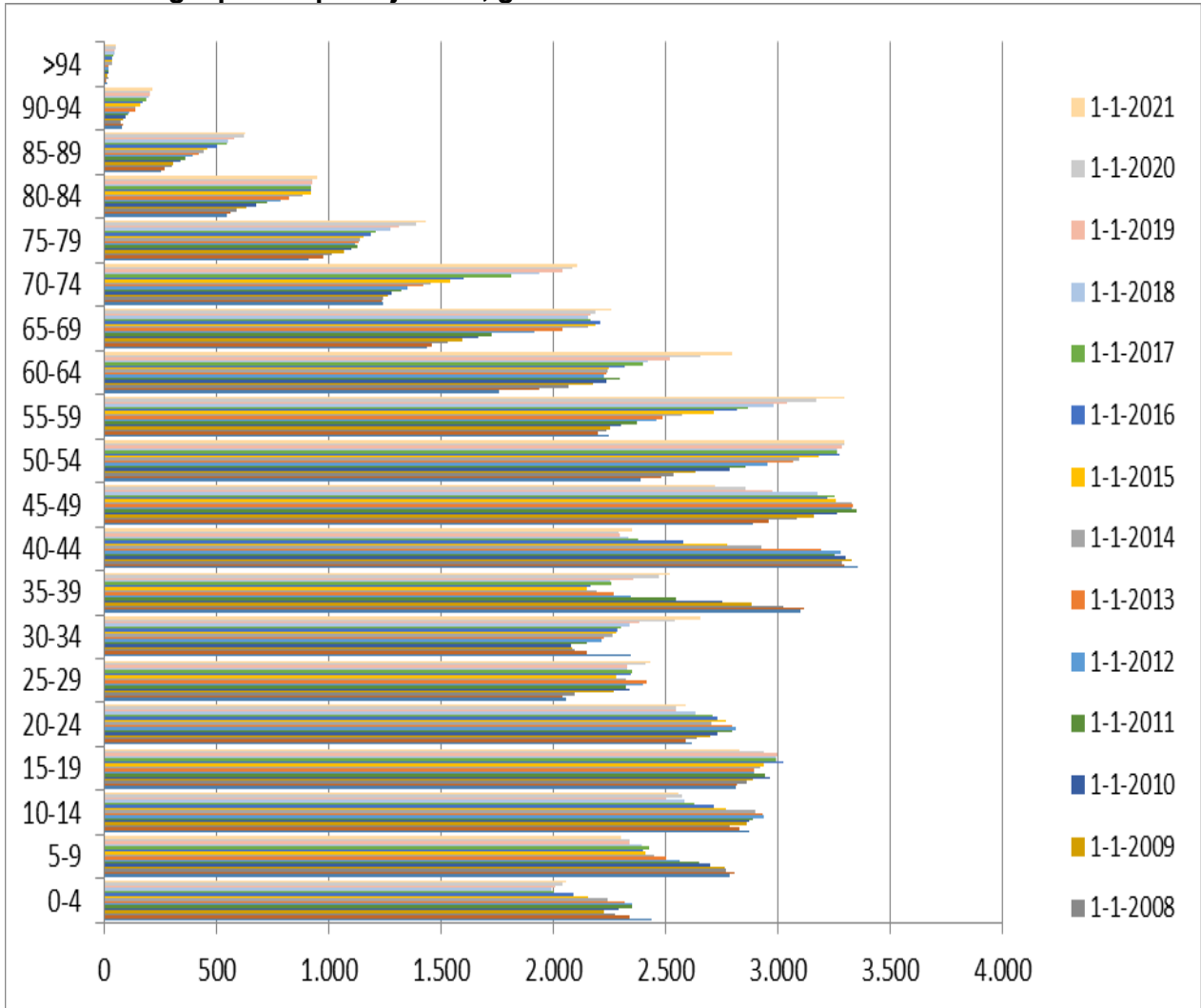


Gemeente Dronten	
1-1-2021	
0 - 4	2.059
5 - 9	2.303
10 - 14	2.557
15 - 19	2.826
20 - 24	2.590
25 - 29	2.434
30 - 34	2.654
35 - 39	2.519
40 - 44	2.353
45 - 49	2.718
50 - 54	3.295
55 - 59	3.294
60 - 64	2.795
65 - 69	2.260
70 - 74	2.108
75 - 79	1.432
80 - 84	947
85 - 89	627
90 - 94	213
> 94	51
Totaal	42.035

1.4 Bevolkingsopbouw per 1 januari, tabel

	2017		2018		2019		2020		2021		Groei 2020-2021	
	Aantal	% van bevolking	Aantal	% van bevolking	Aantal	% van bevolking	Aantal	% van bevolking	Aantal	% van bevolking	Absoluut	% groei
0-4	2.003	4,9%	1.990	4,9%	2.009	4,9%	2.042	4,9%	2.059	4,9%	17	0,8%
5-9	2.428	6,0%	2.396	5,9%	2.342	5,7%	2.337	5,6%	2.303	5,5%	-34	-1,5%
10-14	2.630	6,5%	2.582	6,3%	2.505	6,1%	2.575	6,2%	2.557	6,1%	-18	-0,7%
15-19	2.990	7,3%	2.989	7,3%	2.998	7,3%	2.937	7,1%	2.826	6,7%	-111	-3,8%
20-24	2.709	6,7%	2.631	6,5%	2.548	6,2%	2.546	6,1%	2.590	6,2%	44	1,7%
0-24	12.760	31,3%	12.588	30,9%	12.402	30,4%	12.437	29,9%	12.335	29,3%	-102	-0,8%
25-29	2.348	5,8%	2.327	5,7%	2.327	5,7%	2.408	5,8%	2.434	5,8%	26	1,1%
30-34	2.301	5,7%	2.342	5,8%	2.382	5,8%	2.538	6,1%	2.654	6,3%	116	4,6%
35-39	2.257	5,5%	2.250	5,5%	2.354	5,8%	2.471	5,9%	2.519	6,0%	48	1,9%
40-44	2.379	5,8%	2.332	5,7%	2.296	5,6%	2.293	5,5%	2.353	5,6%	60	2,6%
45-49	3.255	8,0%	3.177	7,8%	2.975	7,3%	2.855	6,9%	2.718	6,5%	-137	-4,8%
25-49	12.540	30,8%	12.428	30,5%	12.334	30,2%	12.565	30,2%	12.678	30,2%	113	0,9%
50-54	3.263	8,0%	3.262	8,0%	3.286	8,0%	3.295	7,9%	3.295	7,8%	0	0,0%
55-59	2.867	7,0%	2.981	7,3%	3.040	7,4%	3.172	7,6%	3.294	7,8%	122	3,8%
60-64	2.402	5,9%	2.422	5,9%	2.519	6,2%	2.656	6,4%	2.795	6,6%	139	5,2%
65-69	2.165	5,3%	2.154	5,3%	2.163	5,3%	2.185	5,3%	2.260	5,4%	75	3,4%
70-74	1.814	4,5%	1.939	4,8%	2.040	5,0%	2.082	5,0%	2.108	5,0%	26	1,2%
50-74	12.511	30,7%	12.758	31,3%	13.048	31,9%	13.390	32,2%	13.752	32,7%	362	2,7%
75-79	1.211	3,0%	1.272	3,1%	1.310	3,2%	1.390	3,3%	1.432	3,4%	42	3,0%
80-84	919	2,3%	922	2,3%	926	2,3%	927	2,2%	947	2,3%	20	2,2%
85-89	546	1,3%	549	1,4%	580	1,4%	624	1,5%	627	1,5%	3	0,5%
90-94	188	0,5%	197	0,5%	206	0,5%	205	0,5%	213	0,5%	8	3,9%
>94	41	0,1%	44	0,1%	47	0,1%	54	0,1%	51	0,1%	-3	-5,6%
75+	2.905	7,1%	2.984	7,3%	3.069	7,5%	3.200	7,7%	3.270	7,8%	70	2,2%
Totaal	40.716	100,0%	40.758	100,0%	40.853	100,0%	41.592	100,0%	42.035	100,0%	443	1,1%

1.4 Bevolkingsopbouw per 1 januari, grafiek



Bron: GBA Dronten

1.5 Demografische druk gemeente Dronten per gemeentedeel, per 1 januari

Groene druk (1)	Biddinghuizen	Dronten	Swifterbant	Gemeente
2009	44,9	45,6	47,1	45,7
2010	44,3	45,3	47,3	45,5
2011	44,6	44,8	47,7	45,2
2012	44,4	44,3	46,8	44,7
2013	44,0	43,9	46,4	44,3
2014	43,0	44,5	45,7	44,5
2015	42,1	43,1	46,1	43,4
2016	41,4	42,9	45,7	43,1
2017	40,7	41,8	45,8	42,3
2018	39,7	41,9	44,3	42,0
2019	38,6	42,0	42,4	41,5
2020	38,3	41,3	41,3	40,8
2021	37,7	40,0	39,1	39,5

(1) De groene druk is het procentueel het aantal 0-19 jarigen tov het aantal 20-64 jarigen.

Grijze druk (2)	Biddinghuizen	Dronten	Swifterbant	Gemeente
2009	24,5	20,7	20,0	21,1
2010	25,1	21,3	20,6	21,8
2011	26,1	21,9	21,5	22,5
2012	26,8	23,3	22,4	23,7
2013	28,1	24,6	23,6	24,9
2014	28,6	26,2	25,3	26,4
2015	29,3	27,0	26,7	27,3
2016	29,0	27,6	28,3	27,9
2017	29,8	28,7	29,4	28,9
2018	30,1	29,7	30,2	29,8
2019	31,1	30,5	30,6	30,6
2020	30,7	30,7	31,4	30,8
2021	30,2	31,2	30,9	31,0

(2) De grijze druk is procentueel het aantal 65-plussers tov het aantal 20-64 jarigen.

Bron: GBA gemeente Dronten en CBS

1.6 Demografische druk gemeente Dronten, Flevoland en Nederland per 1 januari

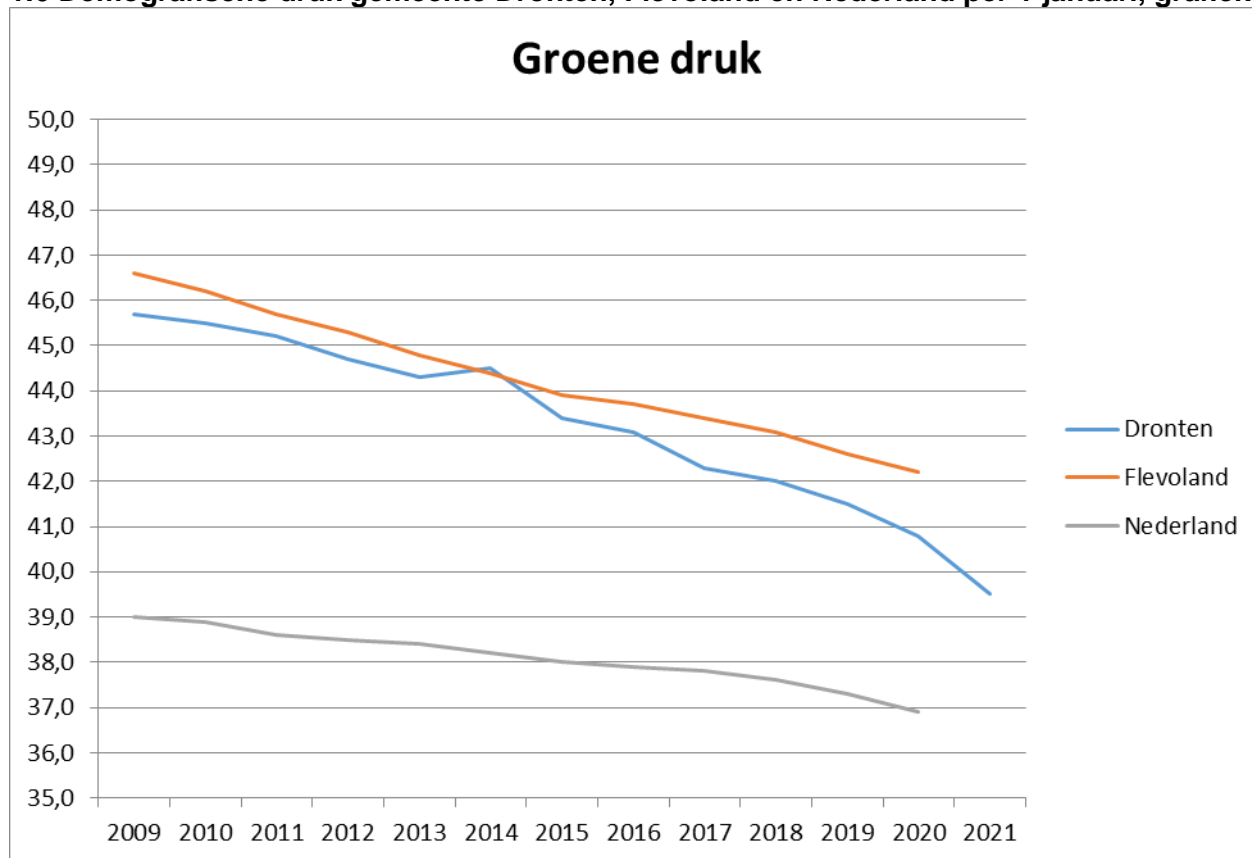
Groene druk (1)	Dronten	Flevoland	Nederland
2009	45,7	46,6	39,0
2010	45,5	46,2	38,9
2011	45,2	45,7	38,6
2012	44,7	45,3	38,5
2013	44,3	44,8	38,4
2014	44,5	44,4	38,2
2015	43,4	43,9	38,0
2016	43,1	43,7	37,9
2017	42,3	43,4	37,8
2018	42,0	43,1	37,6
2019	41,5	42,6	37,3
2020	40,8	42,2	36,9
2021	39,5		

(1) Groene druk: % 0-19 jarigen tov 20-64 jarigen.

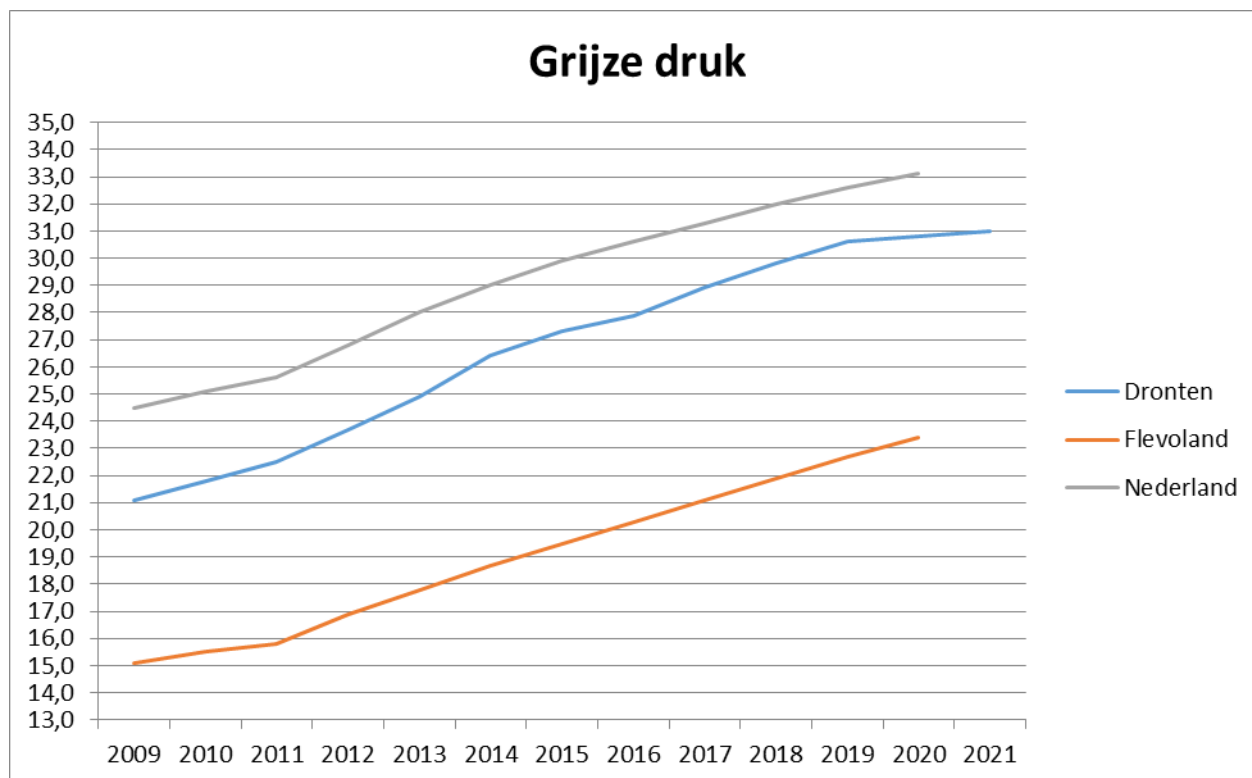
Grijze druk (2)	Dronten	Flevoland	Nederland
2009	21,1	15,1	24,5
2010	21,8	15,5	25,1
2011	22,5	15,8	25,6
2012	23,7	16,9	26,8
2013	24,9	17,8	28,0
2014	26,4	18,7	29,0
2015	27,3	19,5	29,9
2016	27,9	20,3	30,6
2017	28,9	21,1	31,3
2018	29,8	21,9	32,0
2019	30,6	22,7	32,6
2020	30,8	23,4	33,1
2021	31,0		

(2) Grijze druk: % 65-plussers tov 20-64 jarigen.

1.6 Demografische druk gemeente Dronten, Flevoland en Nederland per 1 januari, grafiek



Noot: Cijfers 1 januari 2020 voor Flevoland en Nederland waren nog niet beschikbaar ten tijde van publicatie.
Groene druk: % 0-19 jarigen tov 20-64 jarigen.



Noot: Cijfers 1 januari 2020 voor Flevoland en Nederland waren nog niet beschikbaar ten tijde van publicatie.
Grijze druk: % 65-plussers tov 20-64 jarigen.

Bron: GBA gemeente Dronten

1.7 Allochtonen en autochtonen gemeente Dronten per wijk per 1 januari
(Procentuele verdeling van het gemeentetotaal over de diverse wijken)

1-jan-19	Allochtoon		Autochtoon		Totaal
	Aantal	%	Aantal	%	Aantal
Wijk Swifterbant	1.107	14,9%	5.195	15,5%	6.302
Wijk Biddinghuizen	1.397	18,8%	4.958	14,8%	6.355
Wijk Dronten West	1.207	16,2%	7.337	22,0%	8.544
Wijk Dronten Noord	497	6,7%	1.195	3,6%	1.692
Wijk Dronten Midden	1.563	21,0%	5.136	15,4%	6.699
Wijk Dronten Zuid	1.119	15,0%	7.921	23,7%	9.040
Wijk Buitengebied Dronten	552	7,4%	1.669	5,0%	2.221
Waarvan in buurt AZC	357				
Gemeente Dronten	7.442	100,0%	33.411	100,0%	40.853

1-jan-20	Allochtoon		Autochtoon		Totaal
	Aantal	%	Aantal	%	Aantal
Wijk Swifterbant	1.137	14,1%	5.114	15,2%	6.251
Wijk Biddinghuizen	1.445	18,0%	5.021	15,0%	6.466
Wijk Dronten West	1.302	16,2%	7.689	22,9%	8.991
Wijk Dronten Noord	516	6,4%	1.230	3,7%	1.746
Wijk Dronten Midden	1.614	20,1%	5.033	15,0%	6.647
Wijk Dronten Zuid	1.151	14,3%	7.834	23,3%	8.985
Wijk Buitengebied Dronten	871	10,8%	1.635	4,9%	2.506
Waarvan in buurt AZC	686				
Gemeente Dronten	8.036	100,0%	33.556	100,0%	41.592

1-jan-21	Allochtoon		Autochtoon		Totaal
	Aantal	%	Aantal	%	Aantal
Wijk Swifterbant	1.224	14,7%	5.055	15,0%	6.279
Wijk Biddinghuizen	1.533	18,4%	5.102	15,1%	6.635
Wijk Dronten West	1.435	17,3%	7.974	23,6%	9.409
Wijk Dronten Noord	578	7,0%	1.322	3,9%	1.900
Wijk Dronten Midden	1.642	19,8%	4.941	14,6%	6.583
Wijk Dronten Zuid	1.181	14,2%	7.701	22,8%	8.882
Wijk Buitengebied Dronten	706	8,5%	1.641	4,9%	2.347
Waarvan in buurt AZC	527				
Gemeente Dronten	8.299	100,0%	33.736	100,0%	42.035

Bron: GBA gemeente Dronten

1.8 Bevolking naar nationaliteit* per 1 januari

Perioden	2008	2009	2010	2011	2012	2013	2014	2015	2016	2017	2018	2019
Totaal nationaliteit	38.528	39.206	39.787	40.164	40.470	40.679	40.413	40.363	40.592	40.746	40.735	40.815
Nederlands	36.673	37.199	37.744	38.132	38.422	38.541	38.522	38.515	38.607	38.549	38.517	38.503
Niet-Nederlands	1.855	2.007	2.043	2.032	2.048	2.138	1.891	1.848	1.985	2.197	2.218	2.312
Totaal Afrikaanse nationaliteiten	205	209	191	180	167	164	223	310	374	234	246	250
Totaal Amerikaanse nationaliteiten	59	56	54	60	45	71	68	64	67	62	70	98
Totaal Aziatische nationaliteiten	69	110	144	130	111	136	147	232	300	500	470	440
Totaal Europese nationaliteiten (excl Ned)	712	779	776	707	825	902	801	883	984	1.093	1.173	1.321
Totaal Oceanische nationaliteiten	9	8	8	6	7	7	8	8	6	5	5	6
Europese Unie (exclusief Nederlands)	545	618	613	557	669	761	666	749	834	935	1.021	1.178
Amerikaans	23	19	17	16	16	23	17	19	17	15	17	31
Belgisch	19	19	22	17	16	18	22	19	17	13	15	16
Brits	51	49	45	44	40	41	45	46	49	45	45	49
Chinees	17	22	24	31	36	40	42	44	54	43	45	43
Duits	100	117	138	175	193	223	156	145	152	157	153	157
Frans	85	93	72	36	53	58	37	38	38	38	49	50
Grieks	1	-	1	1	2	1	1	4	4	4	3	6
Indonesisch	8	7	6	5	4	4	5	6	6	6	10	11
Irakees	12	43	70	50	35	33	32	26	19	74	77	28
Italiaans	7	14	11	13	15	16	14	15	11	7	8	14
Japans	1	1	1	1	1	2	2	3	2	5	5	5
Joegoslavisch	4	3	1	1	1	1	1	0	0	0	0	0
Marokkaans	166	166	156	139	132	125	127	119	123	112	102	99
Pools	58	61	99	124	191	241	271	370	443	542	614	733
Portugees	11	17	21	13	14	14	18	9	12	7	8	8
Spaans	17	9	7	8	5	7	7	10	9	9	12	9
Surinaams	3	3	3	2	2	6	9	9	8	6	5	9
Turks	112	112	111	100	100	92	93	97	103	105	97	90
Overige Afrikaanse nationaliteiten	39	43	35	41	35	39	96	191	251	122	254	151
Overige Amerikaanse nationaliteiten	33	34	34	42	27	42	42	36	42	41	144	58
Overige Aziatische nationaliteiten	31	37	43	43	35	57	66	153	219	372	48	353
Overige Europese nationaliteiten	247	285	248	175	195	190	136	130	146	166	333	189
Staatloos / onbekend	801	845	870	949	893	858	644	351	254	303	169	197

* Nationaliteit volgens CBS: Personen kunnen meerdere nationaliteiten hebben. Om dubbeltellingen te voorkomen wordt in statistische overzichten aan personen die meerdere nationaliteiten hebben, slechts één nationaliteit toegekend. Iemand met de Nederlandse nationaliteit is in de statistiek steeds Nederlander.

** Staatloos / onbekend: Personen die door geen enkele staat als onderdaan worden beschouwd of van wie de nationaliteit niet kan worden vastgesteld.

Bron: CBS

1.9 Samenstelling huishoudens procentuele verdeling, per gemeentedeel

	2015	2016	2017	2018	2019	2020
Biddinghuizen						
Totaal aantal huishoudens	2.620	2.660	2.705	2.725	2.760	2.815
Eenpersoonshuishoudens %	29%	30%	31%	32%	31%	31%
Huishoudens zonder kinderen %	34%	33%	33%	32%	34%	34%
Huishoudens met kinderen %	37%	37%	36%	36%	35%	35%
Dronten						
Totaal aantal huishoudens	11.665	11.755	11.775	11.855	11.960	12.095
Eenpersoonshuishoudens %	32%	32%	32%	32%	31%	31%
Huishoudens zonder kinderen %	32%	32%	32%	32%	33%	33%
Huishoudens met kinderen %	36%	36%	36%	36%	36%	36%
Swifterbant						
Totaal aantal huishoudens	2.615	2.625	2.620	2.625	2.610	2.615
Eenpersoonshuishoudens %	24%	25%	26%	25%	25%	26%
Huishoudens zonder kinderen %	34%	33%	33%	34%	35%	34%
Huishoudens met kinderen %	42%	42%	41%	41%	40%	40%
Gemeente Dronten						
Totaal aantal huishoudens	16.906	17.070	17.112	17.216	17.340	17.532
Eenpersoonshuishoudens %	31%	31%	31%	31%	30%	30%
Huishoudens zonder kinderen %	32%	32%	32%	33%	33%	33%
Huishoudens met kinderen %	37%	37%	37%	36%	36%	36%

Bron: CBS Kerncijfers wijken en buurten

1.10 Bevolkingsdynamiek

Jaar	Bevolking per 1 januari Aantal	Geboorte		Sterfte		Geboorte-overschot	Vestiging			Vertrek			Vestigings-overschot	Administratieve correcties	Bevolkingsgroei		Bevolking op 31 december per 31 dec aantal
		Aantal	per 1000 inw	aantal	per 1000 inw		Totaal vestiging	Immigratie	Uit andere gemeente	Totaal vertrek	Emigratie	Naar andere gemeente			Aantal	Per 1000 inw	
1972	13.314	326	24,2	23	1,7	303	893	31	862	862	21	841	31	3	337	25,3	13.651
1973	13.651	296	21,2	20	1,4	276	1.324	59	1.265	954	42	912	370	0	646	47,3	14.297
1974	14.297	292	19,7	32	2,2	260	1.674	62	1.612	888	45	843	786	0	1.046	73,2	15.343
1975	15.343	299	18,8	29	1,8	270	1.825	173	1.652	894	25	869	931	0	1.201	78,3	16.544
1976	16.544	338	20	39	2,3	299	1.439	70	1.369	1.049	44	1.005	390	-1	688	41,6	17.232
1977	17.232	347	19,6	27	1,5	320	1.749	121	1.628	1.070	57	1.013	679	0	999	58,0	18.231
1978	18.231	334	18	43	2,3	291	1.449	139	1.310	1.005	70	935	444	7	742	40,7	18.973
1979	18.973	330	17,2	42	2,2	288	1.150	208	942	1.024	45	979	126	0	414	21,8	19.387
1980	19.658	346	17,3	45	2,3	301	1.525	174	1.351	1.178	94	1.084	347	-3	645	32,8	20.303
1981	20.303	356	17,3	37	1,8	319	1.482	126	1.356	1.226	90	1.136	256	1	576	28,4	20.879
1982	20.879	387	18,3	52	2,5	335	1.564	95	1.469	1.255	98	1.157	309	-4	640	30,7	21.519
1983	21.519	422	19,3	49	2,2	373	1.598	97	1.501	1.262	83	1.179	336	-4	705	32,8	22.224
1984	22.224	381	17,1	59	2,6	322	1.363	152	1.211	1.490	59	1.431	-127	-3	192	8,6	22.416
1985	22.416	407	18,1	62	2,8	345	1.265	105	1.160	1.498	77	1.421	-233	-1	111	5,0	22.527
1986	22.527	389	17,2	69	3,1	320	1.436	146	1.290	1.665	83	1.582	-229	-1	90	4,0	22.617
1987	22.617	394	17,1	81	3,5	313	1.928	143	1.785	1.340	70	1.270	588	-1	900	39,8	23.517
1988	23.517	408	17,1	78	3,3	330	1.891	150	1.741	1.457	83	1.374	434	0	764	32,5	24.281
1989	24.281	354	14,4	95	3,9	259	1.791	150	1.641	1.598	99	1.499	193	0	452	18,6	24.733
1990	24.733	412	16,4	96	3,8	316	1.863	149	1.714	1.351	94	1.257	512	16	844	34,1	25.577
1991	25.577	396	15,1	102	3,9	294	2.312	156	2.156	1.459	87	1.372	853	0	1.147	44,8	26.724
1992	26.724	399	14,6	108	4,0	291	2.336	149	2.187	1.458	80	1.378	878	0	1.169	43,7	27.893
1993	27.893	404	14,3	112	4,0	292	2.078	153	1.925	1.509	113	1.396	569	0	861	30,9	28.754
1994	28.754	456	15,6	127	4,3	329	2.216	187	2.029	1.509	101	1.408	707	-46	990	34,4	29.744
1995	29.744	459	15,1	133	4,4	326	2.417	205	2.212	1.578	91	1.487	839	8	1.173	39,4	30.917
1996	30.917	440	14	150	4,8	290	2.329	323	2.006	1.704	111	1.593	625	8	923	29,9	31.840
1997	31.840	480	14,7	157	4,8	323	3.232	691	2.541	2.011	83	1.928	1221	64	1.608	50,5	33.448
1998	33.448	510	15	186	5,5	324	2.945	511	2.434	2.108	84	2.024	837	-21	1.140	34,1	34.588
1999	34.588	521	14,9	195	5,6	326	2.359	343	2.016	2.046	119	1.927	313	17	656	19,0	35.244
2000	35.244	483	13,6	198	5,6	285	2.018	291	1.727	1.977	121	1.856	41	21	347	9,8	35.591

Bron: CBS

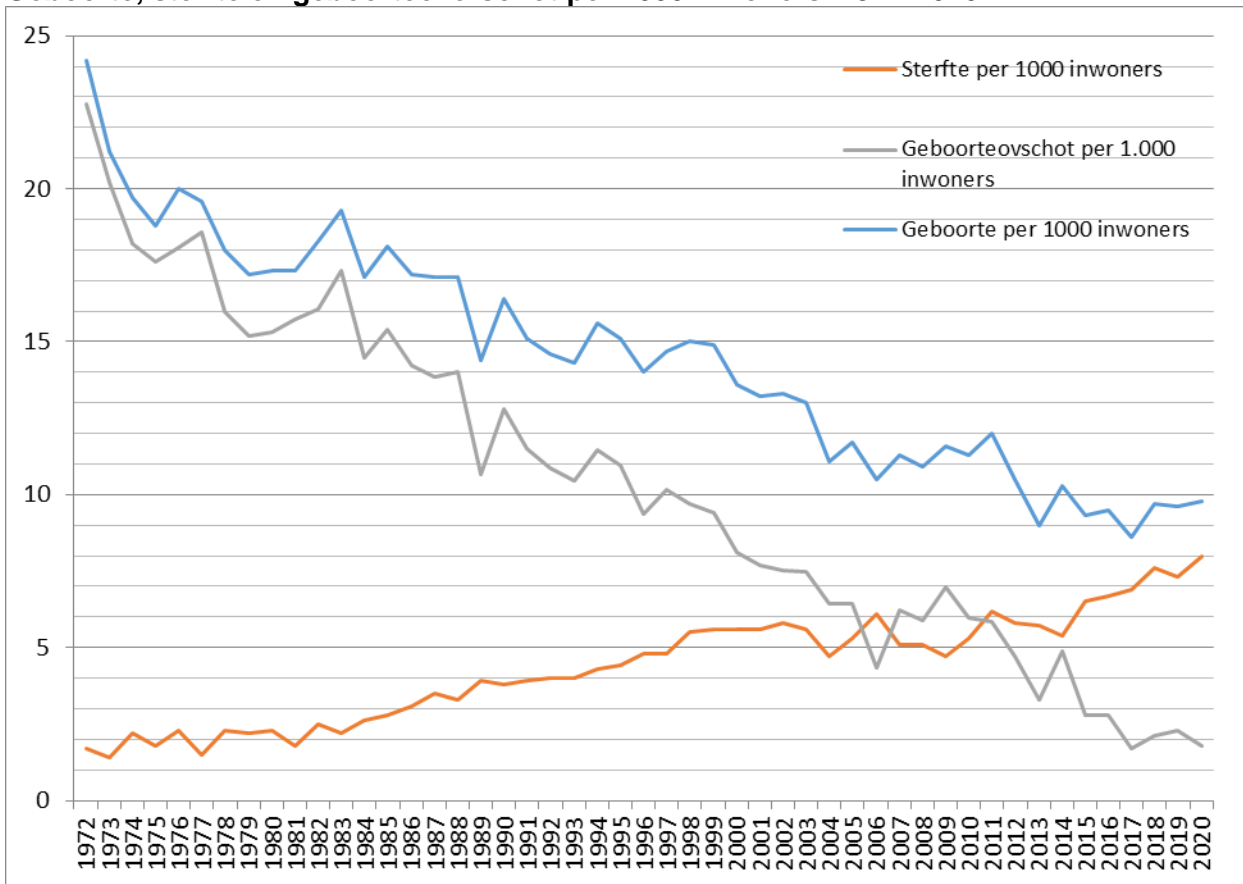
1.10 Bevolkingsdynamiek, vervolg

Jaar	Bevolking per 1 januari Aantal	Geboorte		Sterfte		Geboorte-overschot	Vestiging			Vertrek			Vestigings-overschot	Administratieve correcties	Bevolkingsgroei		Bevolking op 31 december per 31 dec aantal
		Aantal	per 1000 inw	aantal	per 1000 inw		Totaal vestiging	Immigratie	Uit andere gemeente	Totaal vertrek	Emigratie	Naar andere gemeente			Aantal	Per 1000 inw	
2001	35.591	475	13,2	202	5,6	273	2.487	763	1.724	2.006	202	1.804	481	24	778	21,9	36.369
2002	36.369	487	13,3	213	5,8	274	2.420	347	2.073	1.965	139	1.826	455	34	763	21,0	37.132
2003	37.132	488	13	211	5,6	277	2.342	355	1.987	1.997	216	1.781	345	14	636	17,1	37.768
2004	37.768	420	11,1	177	4,7	243	2.172	404	1.768	2.190	405	1.785	-18	17	242	6,4	38.010
2005	38.010	445	11,7	201	5,3	244	2.277	545	1.732	2.392	279	2.113	-115	-14	115	3,0	38.125
2006	38.125	399	10,5	233	6,1	166	2.372	744	1.628	2.496	335	2.161	-124	15	57	1,5	38.182
2007	38.182	434	11,3	197	5,1	237	2.749	855	1.894	2.641	327	2.314	108	1	346	9,1	38.528
2008	38.528	421	10,9	195	5,1	226	2.773	863	1.910	2.366	265	2.101	407	30	663	17,2	39.191
2009	39.191	457	11,6	184	4,7	273	2.554	887	1.667	2.265	338	1.927	289	37	599	15,3	39.790
2010	39.790	449	11,3	212	5,3	237	2.524	909	1.615	2.381	453	1.928	143	-13	380	9,6	40.170
2011	40.170	482	12,0	248	6,2	234	2.293	643	1.650	2.237	287	1.950	56	-78	290	7,2	40.454
2012	40.454	426	10,5	235	5,8	191	2.417	728	1.689	2.394	323	2.071	23	0	214	5,3	40.668
2013	40.668	366	9,0	232	5,7	134	2.610	1.066	1.544	3.009	891	2.118	-399	-5	-265	-6,5	40.398
2014	40.398	418	10,3	220	5,4	198	2.615	1.088	1.517	2.897	389	2.508	-282	70	-14	-0,3	40.384
2015	40.384	375	9,3	262	6,5	113	3.276	1.310	1.966	3.164	391	2.773	112	26	199	4,9	40.583
2016	40.583	386	9,5	272	6,7	114	3.188	1.892	1.296	3.169	314	2.855	19	0	133	3,3	40.716
2017	40.716	350	8,6	280	6,9	70	2.677	452	2.225	2.730	370	2.360	-53	25	42	1,0	40.758
2018	40.758	395	9,7	308	7,6	87	2.642	537	2.105	2.613	267	2.346	29	-21	95	2,3	40.853
2019	40.853	394	9,6	299	7,3	95	3.104	808	2.296	2.421	272	2.149	683	-39	739	18,1	41.592
2020	41.592	409	9,8	333	8,0	76	2.859	463	2.396	2.437	219	2.218	422	-55	443	10,7	42.035

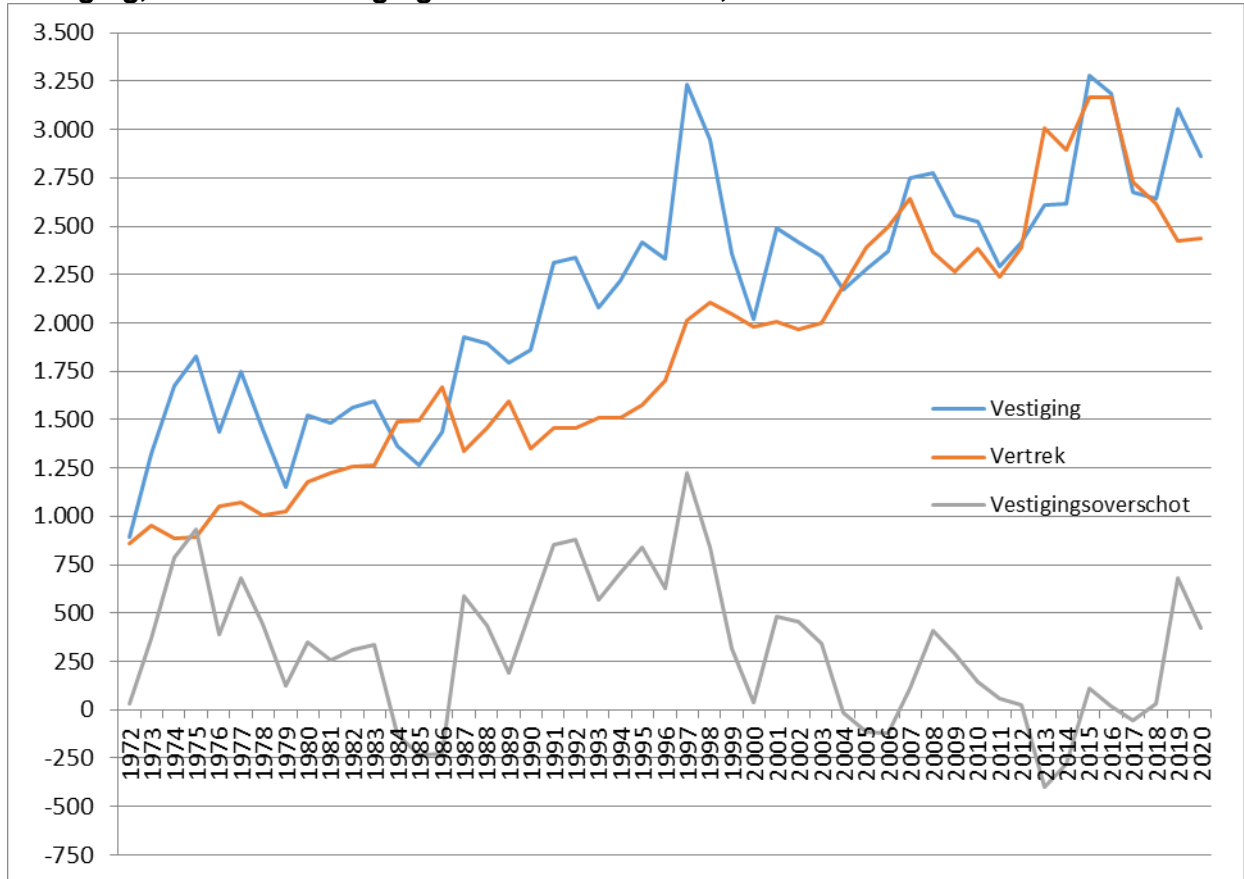
Bron: CBS

1.10 Bevolkingsdynamiek, grafieken

Geboorte, sterfte en geboortevschot per 1000 inwoners. 1972-2020



Vestiging, vertrek en vestigingsoverschot absoluut, 1972-2020



Bron: CBS en gemeente Dronten

1.11 Interne verhuizingen (personen) naar gemeentedeel gemeente Dronten

2017		Swifterbant	Biddinghuizen	Dronten	Gemeente
		Vestiging			
Vertrek	Swifterbant	196	18	151	365
	Biddinghuizen	5	197	103	305
	Dronten	70	82	1.979	2.131
	Gemeente	271	297	2.233	2.801

2018		Swifterbant	Biddinghuizen	Dronten	Gemeente
		Vestiging			
Vertrek	Swifterbant	118	20	142	280
	Biddinghuizen	8	235	141	384
	Dronten	74	99	1.637	1.810
	Gemeente	200	354	1.920	2.474

2019		Swifterbant	Biddinghuizen	Dronten	Gemeente
		Vestiging			
Vertrek	Swifterbant	153	23	164	340
	Biddinghuizen	8	267	136	411
	Dronten	79	78	1.736	1.893
	Gemeente	240	368	2.036	2.644

2020		Swifterbant	Biddinghuizen	Dronten	Gemeente
		Vestiging			
Vertrek	Swifterbant	175	14	128	317
	Biddinghuizen	14	222	127	363
	Dronten	65	85	1.737	1.887
	Gemeente	254	321	1.992	2.557

Bron: GBA gemeente Dronten

1.12 Vestiging naar herkomst in- en vertrek naar bestemming uit- de gemeente Dronten (exclusief emigratie en immigratie)

Vestigers in Dronten naar plaats van herkomst

	2015	2016	2017	2018	2019
Almere	111	123	149	181	233
Lelystad	186	260	250	284	387
NOP	54	64	92	65	72
Zeewolde	54	78	88	66	65
Urk	14	3	8	11	12
Elburg	66	49	31	40	45
Kampen	55	52	46	66	68
Zwolle	53	78	51	43	46
Nunspeet	14	17	23	19	25
Harderwijk	55	55	46	61	67
Friesland	76	66	71	80	76
Groningen (Pv)	244	389	80	218	178
Drenthe	84	87	353	83	65
Overijssel (1)	100	93	125	83	100
Gelderland (2)	212	223	208	200	222
Utrecht	139	123	127	136	170
N-Holland	198	208	239	244	232
Z-Holland	139	109	122	106	108
Zeeland	12	8	15	19	20
N-Brabant	63	135	69	77	79
Limburg	25	15	22	14	17
Totaal	1.954	2.235	2.216	2.096	2.287

Vertrekkers uit Dronten naar plaats van vertrek

	2015	2016	2017	2018	2019
Almere	75	115	103	93	97
Lelystad	207	177	159	186	168
NOP	49	77	73	97	82
Zeewolde	40	37	41	39	26
Urk	4	8	13	15	2
Elburg	45	37	55	38	49
Kampen	71	100	105	105	70
Zwolle	113	127	139	140	139
Nunspeet	19	30	32	29	43
Harderwijk	70	55	83	85	88
Friesland	109	98	69	90	86
Groningen (Pv)	90	98	90	100	107
Drenthe	74	75	87	100	70
Overijssel (1)	125	145	161	143	143
Gelderland (2)	199	303	240	255	260
Utrecht	174	151	130	151	153
N-Holland	324	362	367	280	231
Z-Holland	796	673	310	273	176
Zeeland	22	46	13	16	9
N-Brabant	99	120	75	93	118
Limburg	53	36	13	19	29
Totaal	2.758	2.870	2.358	2.347	2.146

Saldo vestiging en vertrek naar plaats

	2015	2016	2017	2018	2019
Almere	36	8	46	88	136
Lelystad	-21	83	91	98	219
NOP	5	-13	19	-32	-10
Zeewolde	14	41	47	27	39
Urk	10	-5	-4	-4	10
Elburg	21	12	-24	2	-4
Kampen	-16	-48	-59	-39	-2
Zwolle	-60	-49	-88	-97	-93
Nunspeet	-5	-13	-9	-10	-18
Harderwijk	-15	0	-37	-24	-21
Friesland	-33	-32	2	-10	-10
Groningen (Pv)	154	291	-10	118	71
Drenthe	10	12	266	-17	-5
Overijssel (1)	-25	-52	-36	-60	-43
Gelderland (2)	13	-80	-32	-55	-38
Utrecht	-35	-28	-3	-15	17
N-Holland	-126	-154	-128	-36	1
Z-Holland	-657	-564	-188	-167	-68
Zeeland	-10	-38	2	3	11
N-Brabant	-36	15	-6	-16	-39
Limburg	-28	-21	9	-5	-12
Totaal	-804	-635	-142	-251	141

(1) Overijssel exclusief Kampen en Zwolle

(2) Gelderland exclusief Elburg, Harderwijk en Nunspeet

Bron: CBS en GBA gemeente Dronten

